



はねいろ  
**Haneiro**  
羽田も、世界も、京急で。 **KEIKYU**

FREE PAPER

May 2017

Vol. **13**

**SPECIAL ESSAY**

キレイなひとは旅をする

ミュージシャン

伴都美子さん  
(Do As Infinity)



**HANEDA,  
LONDON,  
KEIKYU**



羽田も、ロンドンも、京急で。



NEW OPEN!

## おいしいケバブサンドをテイクアウトで 本格的トルコ料理店 〈けばぶ工房〉、オープン!

羽田空港国際線旅客ターミナル4階、〈おこのみ横丁〉にテイクアウト専門の本格的トルコ料理店〈けばぶ工房〉がオープンしました。トルコで腕を磨いた一流シェフが料理を担当。一番人気は自家製ダレに漬け込んだドネルケバブをオリジナルのパンで挟んだドネルケバブサンドで、トルコ名物のサブサンドも好評。のびるトルコアイスのパフォーマンスも楽しめます。すべての食事メニューはムスリムの人でも安心して食べられるよう、ハラール認証を取得しています。

- 営業時間 / 7:00~22:00
- 羽田空港国際線旅客ターミナル4F おこのみ横丁
- ☎ 03-6459-9377



▶ドネルケバブサンド  
680円(税別)



# EDA NEWS!!!!

世界の玄関口までスムーズ!

羽田空港国際線ターミナル駅まで  
品川から11分  
横浜から23分

(日中標準時間)



## ANAウインドサーフィンワールドカップ 横須賀大会、いよいよ開催!

日本での大会は24年ぶりとなる、ウインドサーフィンの国際大会「ANAウインドサーフィンワールドカップ横須賀大会」が津久井浜で開催。世界中から集結したプロ選手たちの競技を間近で観戦できます。会場では、マリンスポーツ体験や三浦半島の名産品などの販売コーナーも。

- 開催期間 / 5月11日(木)~16日(火)  
※天候により競技が中止になる場合があります。
  - 開催場所 / 津久井浜海岸
  - 入場料 / 無料
  - 主催 / ANAウインドサーフィンワールドカップ横須賀大会実行委員会(実行委員会メンバー:神奈川県、横須賀市、三浦市、NPO法人日本ウインドサーフィン協会、全日本空輸株式会社、京浜急行電鉄株式会社)
  - 公認 / Professional Windsurfers Association(PWA)
  - お問い合わせ / 046-822-8145(ANAウインドサーフィンワールドカップ横須賀大会実行委員会事務局)
- ▶大会で行われる種目は、スピード感あふれる「スラローム」



羽田空港国際線ターミナル駅から  
津久井浜駅まで京急線で

71分  
(日中標準時間)



今回は、徳川の母たちがテーマ

## 「はねだ 江戸まつり2017」

年3回開催で好評をいただいている「はねだ 江戸まつり」。今回は、江戸と母の日をテーマにしたイベントとして開催。大名行列をはじめ、江戸縁日など、国際線旅客ターミナルが江戸の町の活気と催しであふれる3日間です。ご家族、お友達と連れだって、ぜひ遊びにおいでください。

はねだ 江戸まつり ～母上感謝祭～

- 日 時 / 5月12日(金)～14日(日) 11:00～19:00
- 会 場 / 国際線旅客ターミナル 4F江戸舞台、5Fおまつり広場など館内随所にて
- 入場料 / 無料
- 詳 細 / [www.hanedaedomatsuri.jp/](http://www.hanedaedomatsuri.jp/)



世界とつながる、羽田空港！



# HAN AIRPORT

Wing  
Wing airport  
HANEDA

リニューアル  
1周年記念!!



### フライト直前・到着直後に『食べて、買って お得!』キャンペーン

旅行に便利なショップが揃う羽田空港国際線ターミナル駅直結の商業施設「ウィングエアポート羽田」で、フライト直前・到着直後に「食べて、買って お得!」キャンペーンを実施中です。オープン1周年を迎えたラーメンフードコート「品達 羽田」のご利用で、対象5店舗の優待が受けられる「サービスチケット」がもらえるほか、期間中は右記店舗でお得なサービスをご用意しております。羽田空港からのご出発前、ご到着の際に、便利でお得なウィングエアポート羽田をぜひご利用ください。

- 期 間 / 2017年5月24日(水)まで
- 特 典 / 「品達 羽田」でお食事された方へ、「サービスチケット」を配布。ほかの対象5店舗ご利用時に、優待が受けられます。

さらに 対象5店舗税込2,000円以上のご利用で、「品達 羽田」で使える「ソフトドリンク or グラスビール」サービス券を配布! (限定20,000枚)

#### キャンペーン対象店舗・特典

	店舗名	特 典
3 F	セブン-イレブン	税込500円以上ご購入の方 「セブンカフェ」1杯無料 ※レギュラーサイズコーヒー(アイスorホット)
	マツモトキヨシ	税込価格より「10%OFF」 ※一部除外商品あり/ 免税・他の割引サービスと併用不可/当店のみ
	ラオックス	「5%OFF」 ※一部除外商品あり/免税のみ併用可/ その他割引サービスと併用不可
2 F	グローバルWiFi®	「グローバルWiFi特製ノベルティ」プレゼント
	Diva Dental Clinic ホ・日 定休	「ホワイトニング(上下12歯)」 6,480円(税込) ▶特別価格5,000円(税込)

∥ 運動企画 期間中ご利用の方全員に ∥

3F トラベックス 販売・買取「レート割引キャンペーン」  
※アメリカドル/ユーロは、羽田空港内で一番良いレートにてお取引させていただきます。  
※金額下限なし/現金支払いのみ/他プロモーションとの併用不可

▶ウィングエアポート羽田 店舗情報 <http://www.haneda-access.com/international/service/service01.html>



## 江戸小路

江戸時代の下町の雰囲気再現した商業エリアで、人気レストランや土産物店が軒を連ねています。歌舞伎の八枚看板やちょうちん、暖簾などが飾られた小路は、江戸情緒にあふれ、見ているだけでも楽しい!



HANEDA DE EDO

🚆 江戸情緒にひたる! ✈️

# 羽田 DE お江戸

HANEDA  
DE  
SOMETHING  
SPECIAL

はねだ日本橋の  
「江戸図屏風」を  
見つけてね!



▲「江戸図屏風」  
に描かれた江戸  
の町人たち。

羽田空港国際線旅客ターミナル4階は、江戸の町並みを本格的に再現した商業エリア。雑貨店や食事処が軒を連ねる「江戸小路」やテイクアウト専門店が集まる「おこのみ横丁」、庶民的な日本の味を楽しめる「江戸前横丁」など、日本の名店がずらりと並びます。

ほかにも、展示やイベントスペースとしても使われる「江戸舞台」や、江戸時代の日本橋を復元した「はねだ日本橋」、橋に沿って飾られている江戸の町の賑わいが描かれた「江戸図屏風」など、江戸気分を満喫できる見所はたくさん。今回は羽田空港で見つけた、江戸らしさ満点のグルメやグッズをピックアップしました。

羽田空港で、華のお江戸  
魅力満載の町めぐり♡



©HAT

◀年間を通じて、そのときどきの季節の花なども飾られる「江戸舞台」。写真はあじさいの装飾(イメージ)。

▶「江戸図屏風」に描かれた五層の天守閣がそびえる江戸城。はねだ日本橋の上を歩きながら、江戸の町人気分で眺めよう。



# HANEDA DE OEDO

## 茶寮 伊藤園



【営業時間/7:00~22:00】

▲店舗えやベンチまで和の雰囲気、外国人旅行者が寛ぐ姿も。気軽に入れるから、出発前の休憩にもオススメ。



野点傘と縁台が目印！  
日本の茶文化を満喫  
江戸時代のころは、庶民にも親しまれていた茶文化。(江戸小路にある「茶寮 伊藤園」は、そんな伝統的な茶文化をかざる和風カフェ。抹茶やほうじ茶のほかソフトクリームやあんみつなどの甘味メニュー、お茶漬けなどの軽食を楽しめます。



実際に茶会でも使われている抹茶を使った、本格的な味わい。

抹茶(菓子種) 800円(税込)



抹茶ソフトと苺の  
彩りが綺麗な、  
人気ナンバーワンデザート。

抹茶ソフトあんみつ 730円(税込)



## 焼肉 チャンピオン



【営業時間/8:00~23:00(L.O.22:30/テイクアウト10:00~)】

空に近い焼肉店で  
お江戸を発見！

江戸時代にはおにぎりなどを竹皮や笹の葉などで包んだものが、旅人の手軽な携帯食として定着したそう。そこにヒントを得て生まれたのが焼肉チャンピオンの「焼肉チャンピオンロール」。厳選和牛を秘伝のタレで焼き上げ、キムチサンチュと一緒にご飯で巻いた逸品！ぜひご賞味あれ。

▶「焼肉チャンピオン」は、朝から深夜までA5ランクの和牛を食べられる人気店。旅行前にかつり食べて、元気をチャージしよう！

小松菜、もやし、  
椎茸などの野菜もたっぷり！

焼肉ピピンズ(スーフ付)  
1,380円(税込)



焼肉チャンピオンロール(スーフ付)  
8カット 1,350円(税込)、4カット 720円(税込)  
◎テイクアウトはスーフ無し

テイクアウト  
OK!





▲『江戸図屏風』には富士山も!

# 江戸前横丁

EDOMAE YOKOCHO



大根や赤こんにやくなど人気のあでん種7品と、だし茶漬けを両方味わえる。

7品あでんとだし茶漬け定食  
1,650円(税別)



【営業時間/6:00~24:30(L.O24:00)】

HANEDA DE OEDO



おでん屋ならではの  
出汁を存分に味わって  
江戸時代の庶民のソウルフル、  
ドだつたおでんやお茶漬けは、  
▲江戸前横丁にあるおでん屋  
(銀座 おく羅)で、自慢の出汁  
は、醤油を使わず昆布と鰹節で  
取った上品な味わい。特にこの  
出汁で炊いた茶飯ご飯は、ほの  
かな甘じと独特の風味がクセ  
になるはず。

## HANEDA DE SOMETHING SPECIAL



ひと休みして  
行こうか

# HANEDA DE OEDO

江戸情緒にひたる! 空



【営業時間/8:00~22:00】

## 伊東屋

女心をくすぐる  
日本の文房具が揃う  
江戸時代、庶民の必需品だつた  
ぞうりや手ぬぐい。色柄や素材  
などを現代の生活でも使いやす  
いようにアレンジされたもの  
が、注目されています。かわ  
いらしい。お江戸アイテムは、  
外国人客にも大人気! 文具店  
の老舗である「伊東屋」ですが、  
羽田空港店では和を感じる手  
頃な雑貨が揃います。羽田空港  
限定品も忘れずにチェック。

本来ぞうりはワラで編むものだけど、  
「MERI」シリーズは、ルーム用として  
履き心地をよくするためにフカフカの  
ニット素材で編み上げている。  
サイズS~LL

通年人気の梅柄。  
7,020円(税込)



お花のコサージュが  
足を華やかに!  
7,560円(税込)



手ぬぐい専門店(がまね)と  
(伊東屋)コラボの手ぬぐい。

「ひこうき空の旅」(羽田空港限定)  
1,080円(税込)

HANEDA



羽田空港からの直行便でアクセス!

## 旅先でリラックス体験。ご褒美スパ

旅先では観光やグルメ、買い物も楽しいけれど、スパできれいに磨きをかけよう。今度の旅にご褒美スパでの本格派トリートメントを組み込んで、疲れを癒して。

ハワイ・ロミロミ

### ハワイに伝わる癒し術

ロミロミは、古代ハワイアンから受け継がれてきた伝統的なトリートメント法。“ロミ”とはハワイ語で揉む、圧迫するなどの意味で、元々は祈りの儀式の中で医療行為として行われていたとか。現代ではカジュアルにアレンジされたロミロミが観光客に人気。セラピストによる全身を使ってリズムカルに行う手技はハワイの波や風を表現しているそう。また、活火山が多いハワイならではの、ホットストーンマッサージを組み合わせるのもオススメ。

**羽田旅info** 羽田 → ホノルル直行便：月火木土1日3便、水金日1日2便 / 所要時間約7時間



シンガポール・ホテルスパ

### 都会のオアシスで贅沢に

シンガポールは、世界からトリートメント技術が集結するスパ先進国。特に高級ホテルには、設備もサービスも超一流の、セレブ気分を味わえる極上スパがざらに。



**羽田旅info** 羽田 → シンガポール直行便：毎日1日7便 / 所要時間約7時間

タイ・軒家スパ

### 個性豊かな街の隠れ家スパ

タイ古式マッサージやデイスパなどスパ大国として知られるタイ。喧噪を忘れてリラックスしたいなら、一軒家のスパへGO! 身体を温めてくれるハーブボールなどメニューが豊富なのが◎。

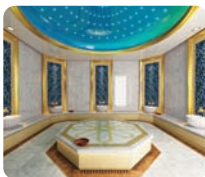


**羽田旅info** 羽田 → バンコク直行便：毎日1日6便 / 所要時間約6時間20分

ドバイ・ゴージャススパ

### イスラム伝統の優雅なハمام

何もかもがゴージャスで、エキゾチックな魅惑の都市・ドバイでは、イスラム伝統のお風呂・ハمامへ、優しいスチームを浴びながら、アカスリやマッサージで美肌磨きを。

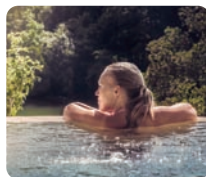


**羽田旅info** 羽田 → ドバイ直行便：毎日1日1便 / 所要時間約11時間15分

カナダ・大自然に囲まれたスパ

### 山々や森などの絶景を間近に!

カナダ・バンクーバーからバスで2時間ほど。リゾート地・ウィスラーまで足をのびたら、屋外スパをぜひ訪れて! 大自然を眺めながら入る温泉や、サウナ、マッサージで、心身の疲れを解放しよう。



**羽田旅info** 羽田 → バンクーバー直行便：毎日1日1便 / 所要時間約8時間50分



行ってきました!

# 憧れのロンドン、 物語の舞台。

小説や映画など、多くの物語の舞台になったロンドン。

その物語や街の魅力に引き寄せられて、

お話のシーンやゆかりの地をめぐる旅へ。

想像したり、映像で観ていた世界がぐっと身近に!





## 小説や映画など 作品の舞台になった街

ここ数年、イギリスやロンドンが話題になっていました。あのハリー・ポッターシリーズという壮大な魔法の物語はもちろん、現代の探偵や貴族を主人公にしたイギリスのテレビドラマなどに多くのファンが魅了され、ロケ地に興味を寄せたからです。

それだけではありません。多くの人が親しんできた童話や絵本、小説といった物語の中にも、イギリスやロンドンを舞台にしたものが記憶に残っているはず。『くまのパディントン』『ピーター・パン』『シャーロック・ホームズの冒険』など。これにロンドンで撮影された、お気に入りの映画の数々が加われば、この街への憧れがますますふくらみます。

そこで、想像や記憶の中にある物語、そして映画のシーンや台詞のかけらをガイドに、ロンドンという街の魅力あるスポットをさぐってきました。

タワー・ブリッジ/ロンドン屈指のランドマーク。1894年に完成し今も使われている跳開橋(跳ね橋)で、橋が時折開く。映画『ハリー・ポッターと不死鳥の騎士団』などに登場した重厚なゴシック様式の塔の内部には見学可能な展示室がある。



# HANEDAから LONDONへ



羽田 → ロンドン

## 1st Day

今回のフライトは、  
羽田空港8時台。  
いつもよりずっと  
早く起きて、始発電車で  
羽田空港国際線ターミナルへ。



## 出発 Departures



出国審査のあとは  
搭乗アナウンスまで。  
免税店で買い物して、  
ラウンジでお茶しながら  
スマホの充電。



from HANEDA



to LONDON



## 2nd Day

キングズ・クロス駅。  
パティントン駅で  
映画のロケ地と  
それぞれの物語の  
ショップめぐり。



P.11

▼キングズ・クロス駅の  
「9¾番線」のコーナー。



▼ローストビーフとヨークシャー・プディング



©VisitEngland / HRP

▲ロンドン塔

## 3rd Day

ビッグ・ベンから  
ロンドン塔まで、  
テムズ川に沿って  
映画のロケ地や  
観光スポットなどを  
めぐって、街歩き。



P.12-13

3日目



◀今回のロンドン旅行の参考書  
『英国ファンタジーをめぐるロンドン散歩』(小学館) / 山内史子著



2日目

▶花壇と石の装飾が美しいリー  
ジェンス・パーク



イラスト / 藤井 進

# 物語も旅も、始まりは 駅



▲構内は現代的に改修されたが、建物外観は昔のままの、キングズ・クロス駅。



©INOUE Hirokazu

◀ 駅改修工事前に、映画の撮影に使われた柱。ここをすっと入ると、向こうは、ファンタジーの世界。



©LONDON navi

## Platform 9<sup>3/4</sup>

▶ 新しい「9<sup>3/4</sup>番線コーナー」で記念撮影をするファンがひっきりなしに訪れる。グッズショップにも必ず立ち寄りたい。

### LONDON INFORMATION

●キングズ・クロス駅/ロンドンとイギリスの北部や東部を結ぶ4つの鉄道のターミナル駅。地下鉄は隣接するセント・パンクラス駅とつながって一つの駅になっている。

## King's Cross Station

キングズ・クロス駅

現在には構内に「9<sup>3/4</sup>番線」記念スポットが特設されていて、多くのファンが記念撮影のために長蛇の列！ここに来ると行列に並んでも登場人物になりきって撮影したくなるから不思議です。

## ハリリー・ポッターになりきる！ キングズ・クロス駅

旅の始まりは、まず映画、ハリリー・ポッターシリーズで有名になったキングズ・クロス駅へ。作品中でハリリーたち学生がロンドンとホグワーツ魔法魔術学校を行き来するときに利用したのが、この駅の「9<sup>3/4</sup>番線」。映画のロケ当時ホームにあった柱は、残念ながら、その後の改修でなくなってしまったそう。

## 主人公の名前の由来、 パディントン駅

パディントン駅でひとりぼっちで路頭に迷っていたことから、「パディントン」と名付けられたクマの物語。絵本もかわいらしいけれど、昨年公開された実写映画では主人公のクマが意外とリアルで愛嬌たっぷり。そして劇中のロンドンの街並みやクマを引き取る家族の暮らしが素敵！そのロケ地をいくつか訪ねてみる計画を立てたら、まずは駅から見学。

構内には、パディントン・ベアの銅像やグッズショップがあり、ファンはもちろん、多くの観光客が足を向けるほど人気です。



©LONDON navi

▲パディントン駅構内にあるグッズショップには、おなじみのぬいぐるみや原作本などが並ぶ。

## Paddington Station

パディントン駅

▶ 空港からヒースロー・エクスプレスに乗ってパディントン駅へ。

### LONDON INFORMATION

●パディントン駅/ロンドンとイギリス西部を結ぶ列車およびロンドン〜ヒースロー空港間を運行するヒースロー・エクスプレスなどの拠点駅。近くにはリトル・ヴェニスという運河があり、運河クルーズもできる。

Welcome to London!

▶ 銅像のパディントンが駅を行き交う人々を見守っている。



©LONDON navi

# テムズ川沿いにたどる 観光エリア



## River Thames テムズ川

今やロンドン観光に欠かせないスポット、ロンドン・アイ、  
鳥の大パノラマも、ロマンティックな夜景も◎。

### リバーサイドに 見所が点在



ロンドン市街地のほぼ中心を、西から東へと流れるテムズ川。その川岸には、観光名所や映画のロケ地がいくつもあります。まずは「ロンドンの顔」、国会議事堂の時計台ビッグ・ベンからスタート。その前のテムズ川を渡るとき目に入るのが、対岸にある新しいロンドンのランドマーク、ロンドン・アイという観覧車。ピーター・パンもハリー・ポッターも、このあたりを「飛行」しています。そこで、この直径135m、世界最大級の観覧車に乗って1周30分の遊覧飛行にチャレンジ。ロンドンの街が箱庭のように見える魔法が使えなくても空を飛んでいる気分が味わえます。

そこから少し下流、テムズ川にかかるミレニアム・ブリッジは

2000年に完成した橋で、現代風のデザインが目印。この橋からは北の方向に美しいドームが特徴のセント・ポール大聖堂、南側に発電所をリノベーションした現代美術館、テート・モダンを眺めます。

さらに下流には、世界遺産のロンドン塔、お城のようなフォラムのタワー・ブリッジなど見所がいっぱい。その近辺でひと休みするなら、バラ・マーケットがおススメ。映画『ブリジット・ジョーンズの主人公はこのそばに住んでいる設定でしたが、このマーケット内にあるレトロな建物、ロケ地、生鮮食料品から軽食、スイーツまで多彩な屋台の間を歩きまわってからコーヒープレイクを。おいしいロンドンの思い出も、お土産もゲットできて大満足です。



▲周辺で一番人気の観光スポット、セント・ポール大聖堂。映画『メリー・ポピンズ』がブームになったとき、登場人物の「トリおばさん」を真似て、大勢の人がハトのえさやりをしたためえさやりが禁止になった騒ぎも。



©VisitEngland / Diana Jarvis



▲手作りパンやチーズなどを絶対に買ってしまふ、バラ・マーケット。

### LONDON INFORMATION

- 国会議事堂とビッグ・ベン/1000室もの部屋数を誇る元宮殿だった世界遺産の建物が議事堂に。ビッグ・ベンは議事堂の時計台の愛称。近辺はウェストミンスター寺院やパキントン宮殿などある観光エリア。
- ロンドン・アイ/ミレニアムプロジェクトの一環としてつくられた観覧車。季節や時間によっては行列必至。その横には、水族館やホテルが入る旧市庁舎がある。
- セント・ポール大聖堂/607年ごろ創建。塔を含む高さは111m、ドームの麓まで上がると、ロンドンの街が一望できる。チャールズ皇太子とダイアナ妃の結婚式など王室関係の儀式が行われることも有名。地下鉄セント・ポールズ駅からすぐ。

▶多くの物語に登場するロンドンのシンボルの一つ、ビッグ・ベン。



# 物語の舞台になった都会の公園



ハイド・パーク  
Hyde Park

▲ハイド・パークは都会にあっても閑静で、野生のリスが愛嬌をふりまく。

# The Regent's Park

リージェンツ・パーク



◀リージェンツ・パークには、「クマのプーさん」ゆかりのロンドン動物園や、バラを鑑賞できるイングリッシュガーデン、野外劇場などがある。

## 物語の舞台は、市民の憩いの場

ロンドンの街歩きで必ず立ち寄りたいのが、市内の公園です。公園を歩きながら、物語に出てくるシーンや作者がインスピレーションを得たかもしれない場所を探すのも楽しみ。実際、ロンドンにはハイド・パークなど8つも王立公園があり、どこも都会とは思えない広さと豊かな自然に恵まれています。若いカップルや家族連れなど、誰でも自由に利用できる市民の憩いの場なのです。

小さなスーパーでテイクアウトしたランチを木陰のベンチで食べたあと向かったのは、ハイド・パークとケンジントン・ガーデンズの境にあるサーペンタイン池。実は『ピーター・パン』は、もともと作者が、この池に浮かぶ島に妖精たちと住む不思議な少年を主人公として思いついたのが始まり。その池のほとりにはピーター少年の銅像もつくられ、多くの人が見にやってきました。こうした公園でのんびり過ごすのも、ロンドンの旅ならではの。



## LONDON INFORMATION

- **ハイド・パーク** もともとヘンリー8世の狩猟場だっただけに、市内最大の広さを誇る公園。南側で隣接するナイト・ブリッジ地区はハロッズなどの高級店が並ぶショッピングエリア。
- **ケンジントン・ガーデンズ** / ウィリアム王子一家が住むケンジントン宮殿のある公園。その南にはバディントンも訪れた自然史博物館がある。
- **リージェンツ・パーク** / 初夏～秋に400種のバラが咲き揃う庭園が有名。シャーロック・ホームズで有名なベーカー街は公園の南側。

# Kensington Gardens

ケンジントン・ガーデンズ

▶池のほどりにあるピーター・パン像は、観光客にも人気で、絶好の撮影スポット。

## TEA TIME CLIP



## ロンドンの甘い誘惑

「不思議の国のアリス」など、いろいろな物語のモチーフになっているイギリスのティータイム。ロンドン滞在中に、伝統のイングリッシュアフタヌーンティーは外せません。一流ホテルの格式あるティールームの豪華なフルセットから、カジュアルなカフェでいただくコーヒーとカップブレイキまで、甘い誘惑がいっぱい。

なかでもぜひトライしたいのが、老舗アパルト（フォートナム&メイソンの最上階にある「ザ・ダイヤモンド・ジュビリー・ティー」）サロンのアフタヌーンティーセット。シャンパンもどうぞとすすめられて、乾杯。それから紅茶とスイーツを堪能。ティータイムのあとは店内を見てまわり、お土産の紅茶なども買い込みます。



©VisitBritain / Andrew Pickett



©LONDON navi

- ▲ 上 / イギリスで「ティー」とはミルクティーのこと。ミルクたっぷりの紅茶が美味。
- ▶ 右 / 紅茶で有名な（フォートナム&メイソン）は創業300年以上の、王室御用達デパート。



# キレイなひとは旅をする

ESSAY

歴史ある街並みを見に、  
世界最小の国・パチカンへ。  
美しさに、感動！



昨年夏に行われた「Do As Infinity Acoustic Tour 2016 -2 of Us-」ファイナル東京公演のライブにて、

*Tomiko Van*

## 第1回 自然を愛する、感性の女性



### 伴 都美子さん

♡ミュージシャン

1999年にDo As Infinityのボーカリストとしてデビューし、オリジナル楽曲のほか、アニメやドラマのテーマ曲など数々のヒット曲を放ってきた伴都美子さん。力強い歌声とキャッチーなフレーズ、心地よいサウンドで、日本のみならず海外の人たちの心まで揺さぶってきた彼女にとっての「旅」とは？

### 旅のおとも



▲気持ち落ち着きよく眠れるので、旅先にもアロマを持参。



ケニアの草原で、野生動物たちをこんなに間近に見られて幸せ！

ハワイ、サイコー！

Do As Infinity  
大渡 亮さん



最近では海外のライブなどに出演することが多くなりました。海外でのライブは、当日までは不安半分、わくわく半分。でも、いざステージに上がるとお客さんの反応が面白く、日本の会場では静まりかえるようなバラードのイントロ部分で、「イエーイ！」って拳を突き上げて盛り上がりつてくれます。そんなリアクションの違いを楽しめるのも海外ライブの醍醐味です。今年の3月には「ホノルルフェスティバル」出演のためにハワイへアコースティックライブを行い、同時にファンクラブ限定のミニライブとパーティもしてきました。いつもはライブ冒頭からテンション全開の私たちが、ハワイのゆったりとした雰囲気合つのか戸惑いもありましたが、足を止めて聴いてくれる方がたくさんいて嬉しかったです！歌っているときにも「ハワイの風って気持ちいいな」と、大自然の空気に浸っていました。

昨年台湾の野外音楽フェスにも参加しました。現地の皆さんはアニメの主題歌になった私たちの曲などをよくご存じで、びっくり大盛り上がり。ステージになりました。今年の夏にはメキシコ・アルゼンチン・ブラジル・チリを巡る南米ツアーに行く予定で、どんなライブにしようか、今から楽しみです。

**旅の目的は気分次第で決める！自分をアツプデートする旅**

仕事を離れて、プライベートでは、好きなものや刺激になるものを追求する旅が多いです。海外旅行で一番印象的だったのは、ケニア旅行。そのとき、どにか野生動物に会いたくて、アフリカへ行きました。私は熊本の大自然の中で動物に囲まれて育つたせい、動物が大好きで、この仕事をしていなかったら動物に関わる仕事をしていたかも。現地ではライオンやゾウ、チーターなど野生の動物を檻も柵もないところで目の前で見る事ができ、本当に感動の連続でした。地平線に沈む夕日とか、どこまでも続く草原とか、思いがけず遭遇した蛍の群れとか、ケニアの

My  
des

大自然をひたすら満喫しました。ケニア旅行の目的は大好きな「自然に出会う」ことでしたが、私にとつて旅は非日常の中に身を置くことで、日常のありがたさを実感することが出来る時間です。異文化の中で分かること、たくさんあると思います。その土地の空気感や人のエネルギーなどが、自分にとって良い刺激となることもあります。それが音楽活動にも影響しているのかもしれない。

次に海外へ旅に出るなら、曾祖父が渡つたというサンフランシスコを旅したいと思っています。その土地で足跡を辿り、想いを巡らせながら、今度はどんな新しい自分に会えるか、楽しみです！



Profile

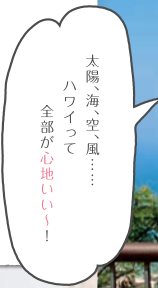
伴 都美子 (ばん とみこ)

1979年生まれ。熊本県出身。1999年にDo As Infinityのヴォーカリストとしてデビューし、「深い森」、「冒険者たち」などヒット曲を連発。アルバム作品ではオリコンチャート1位を多く獲得し、ベストアルバムはミリオンセラーも達成。現在もCDリリース・ライブを中心に海外にも活動の場を広げている。

▶「Do As Infinity Acoustic Tour 2016-2 of Us・Live Documentary Film」Do As Infinity初の3時間にも及ぶライブドキュメンタリーフィルム。



in Hawaii



太陽、海、空風……  
ハワイって  
全部が心地いい〜！





# ANAウインドサーフィン ワールドカップ横須賀大会

## 津久井浜海岸



YOKOSUKA JAPAN  
TSUKUIHAMA BEACH



観覧  
無料

国内24年ぶり開催  
**2017 5.11 [Thu]-16 [Tue]**

同時開催



**三浦半島グルメフェス**  
三浦半島グルメやワールドカップにちなんだ  
各国のご当地グルメが味わえる！



ANA、京急の  
制服体験コーナー

海上から競技を見れる  
チャーター船運行！  
5月11日(木)、15日(月)、16日(火)

抽選で  
**豪華賞品プレゼント!**  
札幌往復ペア航空券  
大阪往復ペア航空券  
観音崎京急ホテルペア宿泊券  
ビデオカメラ など



アサヒドライゼロ



横浜銀行 かながわ信用金庫 湘南信用金庫  
NTT東日本 神奈川事業部 野村総合研究所 横浜ポルタ  
神奈川県 横浜貿易 三浦市

大会公式HP  
**http://wwwcjapan.com**

大会会場への航空券と宿泊の手配はANAの「旅作」で  
旅作 ウインドサーフィン



京急線の時刻や運賃など京急に関するお問い合わせは  
京急ご案内センター (平日9:00~19:00 土日祝日9:00~17:00)  
※営業時間は変更になる場合がございます。  
**03-5789-8686 / 045-441-0999**  
京急ホームページ [www.keikyu.co.jp](http://www.keikyu.co.jp)

