

あんしんを羽ばたく力に——京急グループ



はねいろ Haneiro

FREE
PAPER

March
2018

羽田も、世界も、京急で。 KEIKYU Vol.18

SPECIAL ESSAY

キレイなひとは旅をする

タレント・女優

渡辺 早織さん



HANEDA, INDONESIA, KEIKYU

羽田も、インドネシアも、京急で。



NEW OPEN!

本格江戸前鮓「ありそ鮓し」が姉妹店をオープン
新鮮な江戸前鮓をイートインでも、
テイクアウトでも!

羽田空港国際線旅客ターミナル4階(おこのみ横丁)に、本格的江戸前鮓の店「天然本まぐろ ありそ鮓し」がオープンしました。同じく4階(江戸前横丁)にある回転寿司「ありそ鮓し」の姉妹店ですが、手軽に本格江戸前鮓を楽しんでいただくためにテイクアウトとイートインでご提供。ネタは国産天然魚、シャリには江戸前鮓ならではの赤酢と米酢をブレンドしたすし酢を使用というこだわりがこの店にも反映されています。出発前や帰国後にうってつけのお店です。

- 羽田空港国際線旅客ターミナル4F おこのみ横丁
- 営業時間/7:00~22:00
- ☎ 03-6428-0306

天然本まぐろ
ありそ鮓し
ARI-SO SUSHI

▼人気の「天然本まぐろ三昧」はテイクアウトでも。



▲こだわりの天然素材の鮓がイートインでは1貫80円から。
注文のタッチパネルは4か国語対応。

EDA NEWS!!!!

世界の玄関口までスムーズ!

羽田空港国際線ターミナル駅まで
品川から11分
横浜から23分
(日中標準時間)



羽田空港国際線ターミナル駅の駅係員に
人型ロボット「Pepper」が、
お・も・て・な・し!

京急線羽田空港国際線ターミナル駅に、あの人型ロボット「Pepper」が駅係員として常駐しているのをご存じですか? 駅の到着ロビー改札口付近に配属されたPepperの仕事は、訪日外国人のお客さまを“おもてなし”すること。Welcomeメッセージを発したり、駅の利用などについて案内したり。ダンスも踊るし、内蔵されたゲームと一緒に遊ぶこともできます。一度、Pepperに会いに来てくださいね。

- 勤務場所/羽田空港国際線ターミナル駅2F
到着ロビー改札口付近
- 勤務時間/7:00~20:00
(ただし、10:00~14:00は
充電のため休憩)



ぼくが
ご案内しますよ!

◀Welcomeメッセージは
世界5か国の言葉でOK!

©SoftBank Robotics Corp.
ソフトバンクロボティクスのPepperを活用し、
自社が独自に実施しているものです。

余った現金(紙幣・硬貨)を無駄なく、有効利用できる

外貨・日本円を電子マネーに交換する新サービス開始!

京急線羽田空港国際線ターミナル駅2階(ウイングエアポート羽田)に、余った外貨や日本円などを電子マネーに即時交換する専用サービス機「ポケットチェンジ」が設置されました。これにより、日本円など5種類の通貨を全20種類以上の電子マネー等に交換することが可能に。海外から帰国して外国硬貨・紙幣を家に持ち帰る日本人旅行者や、海外へ出国するのに余った日本円の扱いに困る外国人旅行者の皆さまに、ぜひご利用いただきたいサービスです。

- 設置場所/羽田空港国際線ターミナル駅2F(ウイングエアポート羽田) 京急ツーリストインフォメーションセンター前
- 営業時間/5:00~24:00(年中無休)
- 対応通貨/米ドル・ユーロ・中国元・韓国ウォン・日本円
- 交換先/楽天Edy, WAON, iTunes, Amazonギフトカードなど
※「楽天Edy」は楽天グループのプリペイド型電子マネーです。
※「WAON」はイオン株式会社の登録商標です。
- 対応言語/日本語・英語・中国語(繁体/简体)・韓国語
- サービス詳細/www.pocket-change.jp/ja/



POCKET CHANGE



世界とつながる、羽田空港!



HAN AIRPORT

人気の観光地・日光へ横浜駅から約4時間、羽田空港から約3時間

横浜・羽田からバスでラクラク、ダイレクトアクセス

京浜急行バスでは、東武バス日光との共同運行で、横浜駅・羽田空港と東武日光駅・鬼怒川温泉駅の間を結ぶ日光線の運行を開始しました。四季を通じて楽しめる日光・鬼怒川エリアへ、乗り換えなしでダイレクトにラクラク移動。日光への行楽の際に、ぜひご利用ください。



【横浜駅発】

停留所名/運行会社	京 急	東 武
横浜駅	発 9:10	14:35
羽田空港(国際線)	発 9:45	15:10
羽田空港(第2)	発 9:55	15:20
羽田空港(第1)	発 10:00	15:25
下今市駅	着 12:50	18:05
東武日光駅	着 13:05	18:20
鬼怒川温泉駅	着 13:35	18:50

※横浜駅発・鬼怒川温泉駅発ともに、佐野サービスエリアで休憩あり。

- 運賃/大人 3,300円(子ども 1,650円)
- 予約制 ただし空席がある場合に限り当日販売もごさいます。
- 予約方法/電話予約(年中無休 9:00~18:30)
京急高速バス座席センター ☎03-3743-0022
インターネット予約(PC, スマートフォン)
京急高速バス予約サービスwww.kousokubus.com
- お問い合わせ/京浜急行バス新子安営業所 ☎045-453-3960

【鬼怒川温泉駅発】

停留所名/運行会社	東 武	京 急
鬼怒川温泉駅	発 8:30	15:15
東武日光駅	発 9:00	15:45
下今市駅	発 9:15	16:00
羽田空港(第2)	着 11:55	18:50
羽田空港(第1)	着 12:00	18:55
羽田空港(国際線)	着 12:07	19:02
横浜駅	着 12:42	19:37

日光線開業記念キャンペーン

3月31日(土)まで、実施中

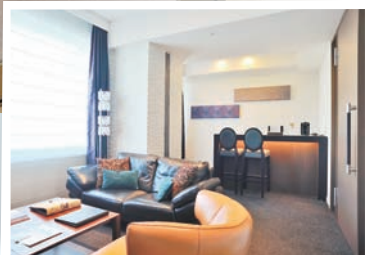
期間中に横浜駅発便をご利用のお客さまに、東武バス日光の各種フリーバスを半額で購入できるクーポン券をプレゼント。

- 日光のフリーバスお問い合わせ
東武バス日光 日光営業所 ☎0288-54-1138

羽田空港国際線旅客ターミナルで見つけた、
ビューティスポット&プランを、
癒・美・食の3つの切り口からご紹介!

HANEDA DE BEAUTY

HANEDA
DE
SOMETHING
SPECIAL



ホームスパスイート宿泊プラン

◀▲キメ細かい泡が全身を包むLIXIL社の「フォームスパ」、そしてIDC大家家具、川島織物セルコンによる上質なインテリアが、贅沢な時間を演出。/「ホームスパスイート宿泊プラン」(【禁煙】1名様利用)82,900円(消費税・サービス料込、宿泊税別)～



たっぷり休んで、
リフレッシュ
してくださいね!



マーケティング チーフ
宮田裕美子さん

MIKIMOTO COSMETICS アメニティ付きプラン

◀特別なスキンケアセットとスチーマーで肌をお手入れし、プラン専用の優しい風合いのナイトウェアで快適なスタイを! /【MIKIMOTO COSMETICSアメニティ付きプラン】(【禁煙】コンフォートシングル1名様利用)116,300円(消費税・サービス料込、宿泊税別)～



ロイヤルパークホテル ザ 羽田
羽田空港国際線旅客ターミナル内
☎ 03-6830-1111

非日常の空間で癒されて
キレイ力を呼び覚ます

新生活がスタートする季節・春を目前にキレイを磨くなら、まずは羽田空港国際線旅客ターミナル直結のロイヤルパークホテル ザ 羽田を訪れてみてはいかがでしょう。館内はモダンで落ち着いた雰囲気、日ごろお疲れ気味の女性たちを優しく迎えてくれます。

ちよっぴり贅沢なおこもりスタイには、インテリアブランド3社とのコラボレーションで誕生したお洒落なコンセプトルーム“ホームスパスイート”を。この特別な客室のバスルームには、クリームのような泡が全身を包み込んでくれる“フォームスパ”が設置されています。滞在するだけで心も身も癒される、ワンランク上のお部屋です。

また、真珠のような美肌を導く【MIKIMOTO COSMETICS】のアメニティ付きプランもおススメ。ホテルスタイで効率よく、キレイ磨きをスタートさせましょう。



まかないこすめ 羽田空港国際線店
 <4階/江戸小路>
 羽田空港店の限定品のほか、各種ハ
 ンドクリームやスキンケアアイテムなど
 も取り扱いあり。
 ☎ 7:00~22:00
 ☎ 03-6459-9077



▲一番の人気アイテム! 水かお湯でもどすと、
 フワフワのスポンジに変化。洗顔やクレンジング
 後の角質ケアに。/凍りこんにやくスポンジ(洗顔
 用)700円(税別)



▲顔の脂を吸い取ると、日本
 ならではの柄が浮かび上がる
 あふらとり紙。店舗限定品な
 ので、訪れたらぜひ手に入れたい!
 /からくりあふらとり紙(羽田)
 3冊セット1,080円(税別)

「金箔マスク」で
 シミ・くすみを
 ケアしましょう!



店長
 小豆畑舞子さん



◀新陳代謝を高めると言われ
 ている、金箔を贅沢に使った全
 顔マスク。顔色がクリアに!/
 純金箔・至福のエステ(金箔全
 顔シート)1枚5,000円(税別)

「純金箔・至福のエステ(金箔
 全顔シート)」。たまには贅沢な気
 分で、金箔のマスクを一度試して
 みる価値アリ!
 またターミナル4階のリラク
 ゼーションスペース(ヘラフィネ)と
 5階の(NEW)ラフィネには、
 「フェイスセラピー」があり、顔のむ
 くみやくすみの解消に効果的。メ
 イクを落とさず、短時間でできる
 メニューなのもうれしい。即効美
 肌を狙うなら、優秀コスメやプロ
 の手技で、美肌力をぐっと引き上
 げましょう!

美肌磨きコスメとサロンで
 印象アップを狙おう



目のまわりの
 疲れやむくみが
 取れますよ!



店長
 永井早紀さん



▲顔や頭の筋肉にアプローチして、
 目のまわりの疲れや顔のむくみを
 改善。顔色のくすみをクリアに。他の
 メニューと組み合わせても◎。/フェ
 イスセラピー15分 1,500円(税別)、
 30分 3,000円(税別)



リラクゼーションスペース
 NEWラフィネ 羽田空港国際線店
 <5階/TOKYO POP TOWN>
 全国に500店舗以上を展開する<ラ
 フィネ>。事前予約はもちろん、空きが
 あればすぐに施術を受けられます。
 ☎ 9:00~22:00(受付終了 21:30)
 ☎ 03-6755-9521
 ※2か月前から予約可
 ※4階にも<ラフィネ 羽田空港国際
 線ターミナル店>があります。

HANEDA DE BEAUTY



“キレイの土台をつくる食は
“ちょい替え”がキーワード

食は美の基本。わかっているけれど、忙しさやストレス過多になると、つい好きなものに手が伸びがち。そこで、完璧な食習慣を目指すのではなく、いつもの食事を少しだけ替えて、無理なくキレイをキープしてみては？ 羽田空港国際線旅客ターミナルにも、そんなキレイのための“ちょい替え”食を叶えてくれるスポットがあります。

例えば、「饅節から始める健康生活」を提案する(日本橋だし場)の「だしスープ」と「かつぶしめし」や、「つるとんたん」の低糖質のロカポラうどんに替えるなど……。ちょっとした食の工夫で、理想の美にぐっと近づけるはず！



▲だし本来の味と香りを極めた、プロの料理人も認める上質なだしパック。袋の中身の饅節は調味料としても使える。/右:本枯饅節薫る味だし(かつおと昆布)、左:同(かつお)ともに8g×6袋入り500円(税別)



▲温かいご飯に本枯饅節をかけたシンプルな一杯は、病みつきになるおいしさ! /かつぶしめし Sサイズ 139円(税別)

▲本枯饅節の旨味と香りを楽しむ。上品な味わい。/かつお節だし110ml(レギュラーサイズ)93円(税別)



店長 佐藤直樹さん

香り豊かな
本格おだしに
癒されてください



日本橋だし場 羽田空港店
(4階/江戸小路・おこのみ横丁)
「一汁一飯」をコンセプトに、本枯饅節を使ったかつお節だしやだしスープ、かつぶしめしなどをテイクアウトできます。
🕒 7:00~22:00
☎ 03-6428-0793



ロカポラうどんをお腹いっぱい召し上がり!



店長 龍尾広一さん

◀すべてのうどんのメニューは、糖質60%オフできるロカポラうどんに変更可能(通常価格+180円)。/明太子クリームのおうどん(ロカポラうどん)1,560円(ロカポ込・税込)



▲甘辛く煮た薄揚げをのせた、大阪風のきつねうどん。ロカポラうどんにすれば、思いっきり食べられそう! /きつねのおうどん 1,060円(ロカポ込・税込)



麵匠の心つくし つるとんたん
(4階/江戸小路)
伝統的な讃岐うどんの技法で、打ち立て・切り立て・湯がき立てのおいしいうどんを楽しむ。SNS映えする大きな器とれんげも話題に!
🕒 6:00~24:00(L.O.23:30)
☎ 03-6428-0326

HANEDA



羽田空港からの直行便でアクセス!

甘くておいしいご当地スイーツ満喫の旅へ

ここに行ったら、絶対に食べたい! そんなスイーツが今や世界各地にあって、それを目指して行くのが旅の目的という人も。旅で満喫するスイーツをご紹介します。

シカゴ/チョコレート

甘〜いホットチョコレートがシカゴ名物!?

アメリカ人は甘いものが大好き。なかでも、自分用にギフト用にと、チョコレートが欠かせない。シカゴにある1920年創業の(Fannie May)など老舗のチョコレート屋さんには、贈答用のチョコの詰め合わせがいっぱい。また、最近シカゴで評判なのが(MINDY'S HOT CHOCOLATE BAKERY)というベーカリーカフェのホットチョコレート。日本のココアとはひと味違う甘みに、自家製のマシュマロを溶かして飲むと、これがまた優しい味わいに。クッキーやケーキもおいしい。春のシカゴ旅行でほっとひと息つきたいときに、ぜひ!

羽田旅info

羽田→シカゴ直行便:
毎日1日1便/所要時間約11時間50分~

Fannie Mayのチョコレート



©Fannie May

©Fannie May

MINDY'S HOTCHOCOLATE BAKERYのホットチョコレート



©Aliza J. Sokolow

©Anthony Tahlier

香港/豆腐花

ヘルシーなアジアデザートのご代表格

香港や台湾、中国など東南アジアの国々の定番スイーツ・豆腐花(トウファ/豆花とも)は、いわゆる豆乳プリン。ツルツルのプリンに黒蜜などをかけて甘味にしたものを夏はアイスで、冬はホットで。最近はトッピングなども豊富に。



羽田旅info

羽田→香港直行便:
毎日7便/所要時間約5時間~

オークランド/ジェラート

見栄えも食べ応えも満点のジェラート

フルーツや乳製品たっぷりのジェラートやアイスクリームは、ニュージーランドの首都・オークランドでも大人気。イタリア人が開いた本場レシビのジェラート屋さんや各フレーバーに合ったデコレーションを盛ってくれるショップが、話題になっている。



羽田旅info

羽田→オークランド直行便:
月・木・土1日1便/所要時間約10時間35分~

フィリピン/エンサイマダ

トッピングの甘じょっぱさがやみつきに

フィリピンのエンサイマダは、フワフワのバター生地の上にシュガーと細切りチーズをのせた菓子パン。もともとはスペイン・マヨルカ島生まれの伝統菓子で、スペイン統治時代にフィリピンに定着。今ではスタバにもある国民的スイーツに。



羽田旅info

羽田→マニラ直行便:
毎日1日3便/所要時間約5時間~

ニューヨーク/クロナッツ®

サクサク、しっとりの食感が魅力

ニューヨークの(ドミニクアンセルベーカリー)発のクロナッツ®は、クロワッサン+ドーナツのハイブリッドスイーツ。2013年の発売から数年たっても、爆発的人気を誇る。東京にもショップはできたけれど、やっぱり現地食べてみたい!



3月の日本限定クロナッツ®

羽田旅info

羽田→ニューヨーク直行便:
毎日1日2便/所要時間約12時間40分~



気ままに女子一人で行くインドネシア

世界遺産もトレンドも！ ちょっと欲ばりジャワ島の旅

羽田からインドネシア・ジャワ島へ。国の首都であり、躍動する大都市でもある
ジャカルタの街歩きを皮切りに、古都ジョグジャカルタや世界遺産を巡る旅。
思いのままに、たっぷりと旅を満喫できるのも、一人旅の楽しみ。

世界遺産に登録されているボロブドゥール寺院遺跡の朝。仏像が取められたストゥーパ（仏塔）が並ぶ頂上が朝日を浴びて、幻想的な雰囲気が漂う。

活気も優雅さも、 多様な国の魅力を味わう

1万7千を超える島々に、350以上の民族から成る2億5千万余の人々が、それぞれの伝統と習慣を守り暮らしインドネシア。その多様性と奥深さがこの国の魅力。ジャワ島西部に位置する首都ジャカルタは急速な経済成長とともに活気にあふれ、今や東南アジア有数の国際都市の一面も。その一方、16世紀のオランダ植民地時代の建築物も多く残るノスタルジックな街でもあります。

ジャカルタから空路1時間ほどのジョグジャカルタ(通称ジョグジャ)は、日本の京都に当たる古都。8世紀のヒンドゥー王国時代から優雅なジャワ王宮文化が栄え、王宮には今もスルタン(国王)一族が住み、街を治めています。ジャワ王宮文化や伝統芸能に触れるなら、何と言っても本場ジョグジャカルタです。

さらに2つの世界遺産(ポロブドゥール寺院遺跡)と(プランバナン寺院遺跡群)の観光もはずしません。一人で行くからこそ味わえる自由な旅をこの島で満喫しませんか？

Travel Information

羽田～ジャカルタ間の所要時間は約8時間。ジャカルタ～ジョグジャカルタ間は空路で約1時間。ガルーダ・インドネシア航空が毎日10便運行。ジャカルタやジョグジャカルタ内の移動では、運転手の質や料金の点で安心度が高い、青い車体のブルーバードタクシーがおすすめ。ただし、他社でもよく似た車体があるのでご注意ください。



HANEDAから INDONESIAへ

to INDONESIA

Jakarta

Borobudur

Prambanan

Yogyakarta



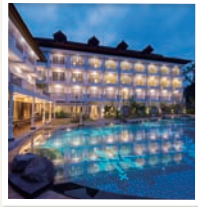
from HANEDA



◀高さ132mの<ナス(独立記念塔)>の地下はインドネシアの歴史博物館になっている。

1st+2nd Day P.11-12

- 1日目は、羽田からインドネシアの首都ジャカルタへの移動で、夕方、現地着。
- 2日目は、朝からジャカルタ市内観光へ。午前中に中心地にある名所をまわってから、ランチ。午後はモールや雑貨店で友人や自分用のお土産などをショッピング。旧市街のコタ地区で夕方まで散策してから、夜便で空路、ジョグジャカルタへ。ポロブドゥールにほど近いリゾートホテルにチェックイン。



▲昨年オープンして早くも女性に人気のホテル、<プラタラン・ヘリテージ・ポロブドゥール>。緑に囲まれ、<ポロブドゥール寺院遺跡>にも近い、癒しの宿。



4th+5th Day

P.13

- 4日目、午前中はジョグジャカルタの王宮(タマン・サリ)やパティック(ジャワ風うけつけ染め布地)の制作体験などジャワの伝統文化に融れる。午後は、目抜き通りのマリオポ通りでショッピング。最後に伝統のジャワニーズスパでリラックス。夕方、ジョグジャカルタから空路ジャカルタへ、夜便で、ジャカルタ発。
- 5日目朝、羽田空港着。



◀どの遺跡でも、石のレリーフに描かれた神々などが生き生きとしているのに驚く。

P.12-13

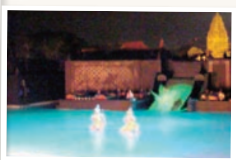
3rd Day

- 3日目は、夜が明けていくのを<ポロブドゥール寺院遺跡>の最上層から眺めるサンライズツアーに参加のため、午前4時ごろ起床。5時ごろ、遺跡の敷地内にある<マハバラ・ホテル・ポロブドゥール>で遺跡入場料を払って、いざ世界遺産堂頂へ。お天気次第でご奉迎が拝めるかも。その後、宿泊ホテルに戻って朝食をとってからジョグジャカルタ近隣の村で、さまざまな体験ができるピレリツアーに参加。午後は、<フランバナン寺院遺跡公園>へ。この遺跡も寺院などの数が多く、時間をかけて見てみたい。夜間、公園内の野外劇場でラマヤナ(古代インドの大長編叙事詩)の舞踏劇観賞。ジョグジャカルタ泊。

▼ジョグジャカルタの<クラタン(王宮)>のそばに初代スルタン(国王)がつくった水の龍宮<タマン・サリ>がある。ジャワ様式の建物と水をたたえる水浴場が王宮文化を伝える。



▼5~10月の夜間、週2~3日、<フランバナン寺院遺跡公園>の野外劇場でラマヤナが上演される。



インドネシアの多様性や 過去と現在の繁栄を体験する都市



〈イスティقلال・モスク〉には、信者でなくても
礼拝フロア以外、入場可能。ショートパンツや
タンクトップでなければ、普通の服装でOK。



ネオゴシック様式が壮麗な(大聖堂(カテドラル))。現在の建物は
1901年に再建されたもので、遠くからでも目立つ2つの塔は高さ60m。



© Disparbud DKI Jakarta

▼いつも地元の人々に賑わ
うジャカルタ最大級のモール
〈グラランド・インドネシア〉。
この街の最新トレンドのおし
ゃれな店が並び、お土産を
ここでいろいろ調達できる
のもうれしい。

© Disparbud DKI Jakarta



▲〈グラランド・インドネシア〉
内の〈アルシアン・インドネ
シア〉は、パティック製品をメ
インにセンスのいいインドネ
シアグッズが揃う店。お土産
探しなら、まずここを訪ねて。

次にメインストリートのタ
ムリン通りを南下して、大型シ
ョッピングモールヘグラント・
インドネシアへ。最新トレン
ドの店が集まっていて、ジャカ
ルタつ子や観光客にも人気の

が「多様性の統一」というイン
ドネシアらしさです。
教とキリスト教の施設が仲良
く共存しているのを目撃。これ
が「多様性の統一」というイン
ドネシアらしさです。

間を過ごすのもOK。こうした
ジャカルタの新旧の街歩きで、
国の歴史や最新トレンドを体
験すれば、たった1日でもイン
ドネシア通になった気分です。

一方、街の北部 旧市街コタ
地区の(カフエ・パタバシア)は、
1805年建造のコロニアル
建築で、当時のレトロな雰囲気
が満載。ノスタルジックな店内
で、目の前の広場を人々が行き
交うのを眺めながら、お茶の時
間を過ごすのもOK。こうした
ジャカルタの新旧の街歩きで、
国の歴史や最新トレンドを体
験すれば、たった1日でもイン
ドネシア通になった気分です。



▶ 19世紀初頭に建築された
歴史的建造物が、1993年か
ら〈カフエ・パタバシア〉として
営業。ノスタルジックな趣が
人気を呼んでいる。

© Disparbud DKI Jakarta



◀ ジャカルタ歴史博物館。旧
市街コタは雑然としたなか
に、オランダ統治時代の雰囲気
を宿す建築物が多数健在。

© Disparbud DKI Jakarta



一度は見ておきたい巨大仏教遺跡

Borobudur

ボロブドゥール



密林の奥に埋もれていたというボロブドゥール寺院の全体像は、幽玄壮大そのもの。階段ピラミッド型の遺跡の東側入り口から入って、仏教説話が描かれたレリーフを見ながら4層の回廊を上る。最上段の円壇には小ストウパが並び、その中心に大ストウパがそびえる。



▲最上段にある仏像。

最も美しく見える瞬間 早朝の遺跡見学へ

ジョグジャカルタから車で1時間ほどの距離にあるボロブドゥール寺院遺跡は、8〜9世紀に建立された仏教遺跡で、ユネスコの世界文化遺産に登録されています。高さ約34mの階段ピラミッド型の石造りの建造物は、下から欲界・色界・無色界という仏教の三界を表現。最上段で石仏が収められた釣鐘型のストウパ(仏塔)が並んでいる様子は圧巻です。

ここでは、寺院最上段から日の出を觀賞するサンライズツアーがおすすめ。早朝5時にボロブドゥール敷地内のホテルで入場券を購入して出発。石の回廊を上って頂上へ到着すると、晴天なら昇る太陽とともに変化する天空の絶景を、曇天でも朝もやに包まれた寺院周辺の幻想的な風景を堪能します。

ボロブドゥール近くの 新リゾートにステイ

ボロブドゥール寺院遺跡から約1.5kmの場所に、昨年、水田と緑の森に囲まれたホテルプラタラン・ヘリテージ・ボロブドゥールンがオープン。コロニアル風のおしゃれなリゾートと、早くも女性に大好評だとか。遺跡のサンライズツアー参加の際の宿泊にも便利で、一人でもちよっと贅沢したい気分にはぴったりのホテルです。

◀▶ボロブドゥール寺院遺跡近くのリゾートホテル(プラタラン・ヘリテージ・ボロブドゥール)は、75室の全客室がバルコニー付きで、ロビーをはじめ館内はコロニアル&クラシックなテイストで統一。プールやスパも完備。優雅なホテルライフを味わえる。 www.plataran.com





ジョグジャカルタ

Yogyakarta



王宮文化と、もう一つの 世界遺産を訪ねて



◀ジャワ更紗とも呼ばれるパティックは、薄かしたろうで下絵をなぞって防染し、その後、染色する。2時間程度で小物の制作ができる観光体験あり。予約なしで参加できる工房も。

▲ジョグジャカルタ王朝の初代スルタン(国王)が18世紀に建造したクラトン(王宮)は、一部が現在、博物館になっている。王宮文化を伝えている。



▲聖堂が立ち並ぶブランパン寺院遺跡。5~10月の夜間、隣接する野外劇場ではライトアップされた(ロロ・ジョン・グラン)を背景に舞踊劇ラーマナが上演される。この時期のブランパン訪問は涼しくなる夕方から夜間がベター。

**王宮、工房、そして遺跡
見どころ多数の古都**

古都ジョグジャカルタでは王宮見学はもちろん、その王宮に起源のあるパティック(ジャワ風うけつけ染めの布地)などの王宮文化にも触れてみたいもの。パティックの本場ジョグジャカルタの工房が集中する地区で、制作体験ができる店も。旅の思い出に、ぜひトライしてみては？

ジョグジャカルタの空港から東へ約10㎞に位置するのは、これも見逃せない世界文化遺産のヒンドゥー教遺跡(ブランパン寺院遺跡)。9世紀から建立が始まったと言われる、広大な敷地の中心部にある(ロロ・ジョン・グラン)という寺院には、美しいシヴァ神殿を含め8つの聖堂があります。ポロブドゥール寺院同様壁のレリーフに彫られた神様たちの躍動感がなんとも印象的です。

インドネシアへ人旅のアドバイス

● 宗教……ジャワ島は比較的ゆるやかなイスラム教。でも、禁止項目などは事前にしつかりチェックして。暑くても露出の多い服装はNGなので、ストールやサロン(腰布)を用意しておく、モスク見学の際に役立つ。

● 食事……街のフードコートやワルン(簡易食堂)に行くと、現地の人と一緒に食べた気分になれるし、安上がり。もしくは、宿泊ホテルのレストランが充実していればおひとりさまでも楽しめるうえに、食後は部屋に戻るだけという気軽さがいい。

● 写真……寺院のような大きな建造物をバックにして撮影するとき、建造物と自分がうまく画面に収まらないことが多いのでは？ そんなときは、建造物のすぐ前に立つのではなく、スモホなどの画面にバランスよく入るくらい離れた位置に移動して撮影を。あとは逆光を避ければ、建造物前での自撮りもバッチリ。



ジョグジャカルタの名物料理

鶏肉、ジャックフルーツなどを甘辛く煮込んだ「ナシ・グドゥ」は、どこの店でも見かける定番メニューです。またスハルティ夫人という料理人(店主)が考案した鶏の唐揚げ「アヤムゴレン・スハルティ」が大人気となり、今ではジョグジャカルタの新名物に。



▲ナシ・グドゥ



POWER LOUNGE

進化した羽田空港のラウンジ
「POWER LOUNGE」。
目指したのは、EMPOWERMENT。
人に力を与える空間です。



【利用料金(税込)】1,080円(4～12歳は540円)*

*ご本人名義の提携するクレジットカードと当日の搭乗内容が確認できる搭乗券などがあればラウンジは無料で利用可能。詳しくは以下Webサイトで確認を。
https://www.tokyo-airport-bldg.co.jp/airport_lounge/

厳選みやげをWEBで注文
出発前にゲート内のラウンジで受け取る

S-MART PICK UP

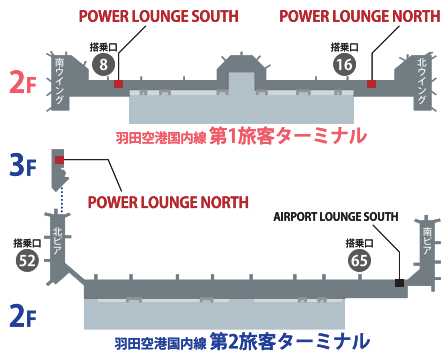
「S-MART PICK UP」で検索、
またはQRコードから専用サイトへ。

■ S-MART PICK UP 専用サイト
<https://www.smartpickup.jp>

■ 対象ラウンジ

第1ターミナル
POWER LOUNGE NORTH、POWER LOUNGE SOUTH

第2ターミナル
POWER LOUNGE NORTH、AIRPORT LOUNGE SOUTH



■ 保安検査通過後 ※航空機搭乗者のみ利用可能



京急線の時刻や運賃など京急に関するお問い合わせは
京急ご案内センター (平日9:00～19:00 土日祝日9:00～17:00)

※営業時間は変更になる場合がございます。

03-5789-8686 / 045-441-0999

京急ホームページ www.keikyu.co.jp