



なぎさ

京急のまちマガジン

TOWN MAGAZINE NAGISA OF KEIKYU

December 2018 No.612

特集 横須賀
クスノキの下にある“秘密基地”へ



京急線と共に過ごす人生

物心ついたころから京急沿線に暮らした。

子どものころ、母と行った潮干狩り。

杉田・富岡・金沢八景など、海は遠浅で

どこまでも砂浜が広がり楽しかった。

社会人になってからは上大岡へ。

満員電車での通勤の毎日だったが、

鉄道スト時の京急線の混雑も今はなつかしい。

人生の折り返し点を過ぎてからは横須賀へ。

自然も多く海も広がり、

気候も景色も気に入っている。

私の生活の中にいつのときも京急線があり、

なつかしい思い出と共に、

うれしいときも、悲しいときも一緒に

カタコトと寄りそっていてくれる。

これからはずっと一緒によろしく。

作／ペンネーム・ひょうちゃん



あなたにとっての京急を詩にしてみませんか？

「忘れられないあの日の車内アナウンス」「お父さん、3年前に見た三浦海岸の夕陽を覚えていますか？ あれから……」
京急沿線の思い出、お気に入りの電車や駅、車窓の風景など、『なぎさ』に掲載する詩を募集しています。

■応募方法／はがきか封書、またはEメールで下記必要事項をご記入の上、ご応募ください。

詩とタイトル(詩は300字程度)、郵便番号、住所、氏名(匿名希望の場合はペンネームも)、年齢、性別、電話番号、(Eメール応募の場合)メールアドレス、本誌のご感想

※ご応募いただいた方の個人情報は、作品掲載および賞品の発送以外の目的で使用することはありません。※掲載された方には京急オリジナルQUOカード(1,000円分)を進呈します。※作品の掲載発表は冊子の発行をもって代えさせていただきます。応募作品は返却いたしません。誤字など応募作品に一部加筆・修正させていただく場合があります。※応募作品の使用権は京浜急行電鉄(株)に帰属します。発表の作品に著作権侵害等が発生した場合、一切の責任は負いかねます。

■締め切り／12月17日(月)消印有効

■応募先／〒108-0074 港区高輪 2-18-10 高輪泉岳寺駅前ビル (株)京急アドエンタープライズ『なぎさ』612号 詩募集係
E-mail : nagisa.hiroba@keikyuu-ad.co.jp

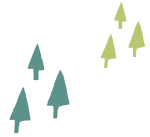
特集 横須賀

クスノキの下にある“秘密基地”へ

おおぐすやま
大楠山の谷間に広がる丘陵地。そこに、森に溶け込んだ不思議な
建物が点在する。農園でありながら、ときに結婚式、ときにライブ
が開催されるこの場所は、「SYOKU-YABO農園」。ノスタルジック
な憩いの場。



SYOKU-YABO
farm



はじまりはゼロ

だから、何にでもなれた

都

心からほど近い日帰りハイキングスポットの大楠山は、

三浦半島最高峰。山頂からは富士山、伊豆半島、箱根連山、房総半島を望むパノラマ展望が広がる。大楠山の名前の由来は、山中にクスノキが点在していることから。登山道「大楠芦名口コース」の入り口付近にも大きなクスノキがあり、その下の森にSYOKU-YABO農園がある。

「大楠芦名口」のバス停で降りて徒歩約10分。によるとよると細い道を抜けていくと、「秘密基地」のような園内に到着する。そこには、畑や野外ステージ、カフェ、そして青空食堂。まるで野外フェスのようなこの空間は、野暮長(店主)の真中やすさん



こどものいえ



クスノキ



エントランス

が2009年、ジャングルだった荒地を開墾してつくり上げた。

食への野望ーオンリーワンのおいしさを求めてー

20代のころから国内外で一人旅を続けてきた真中さん。「国内の旅では、運転席以外をすべてとっぱらったジムニーで寝泊まりしながら、飲食店で食事をしない」というルールを自分に課し、その土地の商店で、その土地にしかない総菜を買っては、そこだけしか味わえないおいしさに感激しました。日本にはこんなにはすばらしい郷土料理があるのに、なぜみんな見向きもしないのだろう、と。ローカルにしかない魅力を少しでも多くの人に伝えたいという思いが、農園をはじめたきっかけです」

旅先で買い求めた伝統的な調味料を使った郷土料理を提供するのが





農業

農業担当の濱田高彦さん。客として訪れたこの場所に魅せられて、昨年スタッフになった。週末の夜は、「スナックひかり」のパーティー。



食

野暮長兼厨房担当の眞中さん。

SYOKU-YABO 定食。「どんな料理も、本物を食べるときっと好きになる」という眞中さんのポリシーのもと、使う素材はすべて無添加で、野菜は無農薬・無化学肥料で育った自家栽培のみ。過度な飾りつけをしない本物志向の定食を食べに、葉山や逗子から、若い主婦たちが子どもを連れてやって来る。

料理のおいしさをさらに引き立てる演出をするのが、園内の空間だ。インドの山奥で見た建物の写真を見せ



ひみつきち

エンターテインメント



で、大工の友人とトークセッションしながら設計した」という厨房は、土壁が人の手による味わいを感じさせる。食事をする場所は、カフェの店内に限らず、約1万平米ある園内のどこでも自由。イベントがなければステージの上でもいいし、眞中さんお手製の階段をのぼって、棚田の一番上にある見晴らしのよいベンチで食べてもいい。今、食べている野菜が育つ畑を見ながら青空の下で食べる料理は、一期一会の味がする。

コンセプトは、「農業＋食 ＋エンターテインメント」

2
こは「みんなが表現をする
場」というSYOKU-YABO

農園のもうひとつの魅力、それはD-Yによりつくり出されるライブや農園ウエディング。フラワーコーディネートや衣装、照明、映像など、プロによるサポートが必要なときは、元ミュージシャンである真中さんのネットワークが生かされる。現在活躍中の友人たちを紹介して、お客さんと直接交渉してもらうのだ。「ぼくたちはこの場所と、おいしい食事を提供するだけ。あとはみんなが各自で自由に遊んでもらえれば。お金のつながりがメインではなく、夢を叶えるためにつながる関係だから、発展性があるんです」

新郎新婦が山から下りてくるバージョンロードや、ふたりで種からまいて育てた野菜を調理したビュッフェなど、すべてが手作りの結婚式は、可能性が無限大だ。メインステージを飾る流木のアーチは、ここで結婚式を挙げた木





「糀飯(かてめし) 定食」(1,000円)。味噌汁は、全国から取り寄せた約30種類の味噌から選ぶ。「子ども飯」(600円)や「本日の甘味」も。すべて旬の食材を使った日替わりメニュー。



心の中にある夢の風景を、この場所で

エアータイストの新郎による置き土産。その他にも、今では特等席になっている棚田の上にあるベンチは、職業体験に来た地元中学生たちのアイデアから、藪を刈り取った山道脇の空き地には、夏休みのフリースクールで子どもたちがつくった「ひみつきち」があった。

9年前は、真中さんが一人で、2tトラックに山盛りの土を乗せて、土地を耕し、枕木で動線を確保しつつ、園内のさまざまな仕掛けをつくっていた。それが、いつの間にか、この場所に魅せられた人たちの手で広がっている。

「夜のイルミネーションは、モロッコ
の山奥で見た集落の明かりを、カフェ
の雰囲気は、マルコポーロが旅した
国々の音楽が流れるバルセロナのカ
フェを……」。ここは、真中さんが旅
先で出会った風景を思い描きながら
形にした理想郷。そこに、みんなの
夢が折り重なり、物語が続いていく。



DIY Wedding

— 手作りの結婚式 —

SYOKU-YABO農園のオリジナルウエディングは、場所代と食事代で参加者一人につき8,000円～。持ち込みも表現も自由、自分たちの手で、世界にひとつだけの結婚式を。

写真提供 / you

<http://www.youk-photo.com>



A 畑のオブジェ

鉄のヒマワリやキャベツなど、野外美術館のように畑に点在するオブジェは、横須賀在住アーティストの作品。



見どころをチェックしてお出かけ！

おさらい INFO

LET'S CHECK OUT
THE SIGHTS

大人も子どもも(猫も)、
"秘密基地"に集合～!



野外や屋内、
お好みの場所で
ライブでも♪

SYOKU-YABO農園

入り口→

大楠山
藤三郎三壽

池



けんこつや

ファミリーマート

京急ストア芦名店

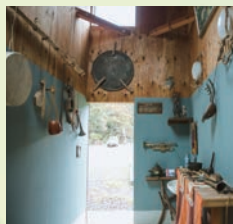
至 葉山

バス停
大楠芦名口

134

至 三浦

大楠山入口



B 哲学的なトイレ

眞中さんレコメンドの音楽や本、旅先で購入した民族楽器、大楠山で拾ってきたガラクタのオブジェなどがディスプレイされている。



C ステージ

ライトアップが幻想的な流木アーチのメインステージ。園内ではジャンル不問で、音楽ライブや衣食住のマーケット、トークイベントなどを開催中。

SYOKU-YABO農園へのアクセス

📍 神奈川県横須賀市芦名 2-1700
京急新逗子駅南口の1番乗り場からバスで約20分。(大楠芦名口)下車、徒歩約10分。営業時間やイベントの詳細はSYOKU-YABO農園のHP(<http://www.syoku-yabo.com>)へ。 8

COLUMN

不思議な縁でつながる 三浦と秋田の歴史



角館の武家屋敷

SYOKU-YABO 農園がある場所は、谷戸地形といわれる独特な地形。丘陵地が谷水や湧き水の浸食によって形成された谷状の地形で、江戸時代ごろま

では、洪水被害が少ないため稲作が盛んだった。

この地はその昔、三浦一族の蘆名氏の城があった場所でもある。この蘆名氏、1189年の奥州合戦時には一族の佐原義連が従軍、戦で功を挙げて陸奥国(会津)を与えられ、会津蘆名氏となっている。その後、会津蘆名氏は家督相続の問題により、秋田藩の初代藩主・佐竹義宣の長弟を婿養子にとることとなる。蘆名盛隆の娘と結婚した、蘆名義広である。のちに、名を義勝と改めて秋田に移り、「みちのく小京都」とも呼ばれる角館城下町を築いた。

三浦と秋田、一見つながりがないように思われるふたつの場所だが、遠い昔、この地や秋田で、米づくりを行っていた三浦一族の軌跡がある。今年で10周年を迎えた「京急あきたフェア」。今再び、時を超え、線路を超えて、不思議な縁でつながっている。

参考サイト：神奈川県HP 三浦一族に関する人物紹介
<http://www.pref.kanagawa.jp/cnt/p632176.html>



E スナックひかり

金・土・日曜日の18～21時までオープンする。ライブスペースや小上がりテーブルもあり、月替わりのアラカルトメニューを提供。要予約。



クスノキ



D ひみつきち

「ガウディのサグラダ・ファミリアのように、時間をかけて建物になれば」という思いで、続けることを約束に子どもたちに託した空き地。毎年キャンプを実施中。

至 上大岡駅

金沢八景駅

広域マップ

東京湾



新逗子駅

横須賀中央駅

芦名

SYOKU-YABO農園

至 三崎口駅



丘の上にある手作りのモバイルハウス。室内には、籐(とう)の椅子と絵本、おもちゃがある。



寝っころ
ガーデン

イート
スペース

厨房

ビニール
ハウス

京急電鉄の謎 ⑬

京急のいま・むかしシリーズ ウイング号

「ウイング号」
京急沿線のヒットライナー

1983年に「ブルーリボン賞」を受賞した2000形。2ドアセミクロスシートの600形に代わって、しばらく京急のエースとして活躍した。



「仕

事の後には座って帰りたい！乗客のそんな声にこたえ、京急電鉄が着席保証列車「ウイング号」の運行を開始したのは、1992年4月16日のこと。

運行は、平日夕方のラッシュ時以降、品川駅から京急久里浜駅までの8本。途中の京急蒲田駅、京急川崎駅、横浜駅など乗降者数が多い駅も通過し、品川駅から上大岡駅までノンストップで走る。その心意気が上大岡以南の住民に響いたのか、ニーズは高まり、翌年はうち5本を三崎口駅まで延長し、1997年には2本増発した。「ウイング号」が運行開始当初に使用していた車両は、2000形。1982年に快速特急用に開発された2ドアの「集団見合い式」クロスシート車で、翌年には、京急電

Wing
ウイング号

鉄で初めて鉄道友の会「ブルーリボン賞」を受賞した名車両だ。赤い車体に窓回りは白という斬新なデザインやクロスシートの落ち着いた車内装備が評価されたという。1998年3月からは、2100形車両にバトンタッチ。2ドアは変わらず、クロスシートが「自動転換式」となった。ちなみに、2100形は、京急電鉄創立100周年と21世紀をかけた形式称号車両なのだから。2ドアクロスシート車はドアが少ない分、座席数を確保できる。乗り心地はよく車窓が楽しみやすい。さかのぼれば、戦後に登場し、三浦海岸や三崎口を走ったデハ500形の「ハイキング列車」も2ドアセミクロスシート車だった。2ドアクロスシートは、より快適に長距離移動が

History of Wing
ウイング号の歩み

- ・1992(平成4年)
京急ウイング号運行開始
- ・2015(平成27年)
モーニング・ウイング号
運行開始
- ・2017(平成29年)
座席定員制から
座席指定制へ

できる証しであり、「ウイング号」にうつつけの車両なのだ。

さて、3年前の2015年12月、京急電鉄は平日朝の上り着席保証列車「モーニング・ウイング号」の運行を開始した。翌年は「ウイング号」が、品川発最終を22時5分から23時に拡大。2017年には両号ともに座席定員制から座席指定制に変更し、指定券をウェブサイトで購入できる「Kojick(ケイクイック)」を開発するなどして、利便性を高めている。

通勤・通学路線として、よりスムーズかつ快適にお客さまにご利用いただきたいという京急電鉄の思いを乗せて、「ウイング号」と「モーニング・ウイング号」は、今日も走っている。

-いま、見えてくる京急沿線の未来 File.17-

羽田空港の“ファストフード”

Hitoshinaya

伝統×テクノロジー = 空港のおもてなし



羽

田 空港国内線第1旅客ターミナルに、三つの切り妻屋根からなる町屋風

の一角がある。「あさごはん」「らめん」「どんぶり」の専門店がひとつの軒下に集まった和食レストラン「Hitoshinaya」だ。国内外で多数の受賞歴がある建築家・松井亮氏が手がけたスタイリッシュな空間も話題となり、2014年7月のオープン以来、ビジネスマンや旅行者などでにぎわっている。

メニューは、『白粥』(写真右)、『鯛だし鯛くんせいらめん』(中央)、『ローストビーフと揚げなす丼』(左) など各店2〜3種類のみ。どれも「だし」にこだわった逸品だ。「日本伝統の食文化である『だし』は、疲労回復、ストレス軽減、美容対策、冷え予防などの効果がある、体にとってもいいものなんですよ」とは、日本料理界の「現代の名工」の一人であり、「Hitoshinaya」の監修と指導を務める長島博さん。「少しでもお客さまの健康のお役に立てるように」と、お茶の代わりに提供する一番だしは、海外からの旅行者にも好評だという。

「Hitoshinaya」の真骨頂は、体にやさしい本格的な和食をスピーディーに味わえることにある。メ

ニューを限定することで、キッチン内のスタッフの動線を徹底的にスマートにした。調理には、電磁調理機器や真空調理機器も活用し、どのメニューもオーダーから5分以内に提供することを心がけている。「ここを訪れる方は、飛行機の搭乗や待ち合わせなどで、時間に制限のある方がほとんど。忙しい方に寄り添い、おいしくて健康的な食事を素早く提供することが、空港におけるおもてなしであり、私たちの使命」と長島さんは言う。「羽田空港が位置する大田区は、ものづくりの街。職人さんが生み出すテクノロジーを存分に取り入れ、サービスの向上を図ることは、ものづくり精神の継承につながる」とも。東京オリンピック・パラリンピック競技大会開催を目前にインバウンド対応やサービスの効率化が課題となっている今、「Hitoshinaya」の姿勢が心強い指針になりそうだ。

 Hitoshinaya

「Hitoshinaya」☎03-5757-8853 ④羽田空港国内線第1旅客ターミナル2F ⑤「あさごはん」5:30~20:00(LO19:30)、「らめん」10:30~19:30(LO19:00)、「どんぶり」10:30~19:30(LO19:00) ⑥無休



布袋尊



ちょうしゅうじ
長昌寺

富岡で晩年を
過ごした
直木三十五の
お墓がある。

ひと駅ごとに行きたいまち
京急線 
普通電車の旅

vol.60

けいきゅうとみおか
京急富岡駅編

日本そば 葉隠
北海道幌加内産のそばの
実の芯を使用した、
のどこなめらかな麺が
特徴。大みそかは
年越しそばを販売する。
☎045-773-6416
🕒11:00~15:00、17:00
~19:00 📅日曜日



福南ばんそば
750円

金沢センターサイド
内の行列ができる名店!

歴史探訪をしながら年末年始の準備

海に臨む風光明媚な地だったことから、政治家
や文化人がごぞって別荘を建てたという京急
富岡駅付近。戦後の埋め立て工事によって海
岸線はなくなったものの、当時の名残はあち
こちに。街の歴史を感じながら名店を巡り、
クリスマスやお正月の準備をしませんか?



横須賀街道




蛭子尊

富岡八幡公園

富岡並木
ふなだまり公園

ハゼが
釣れるよ!


かつての海岸線
のおもかげが残る公園。
時間や潮の干満に
よってさまざまな
景色が見られる。

PhotoSpot 02



※投げ釣りは禁止されています。

この街のおもしろ
ルール **5**

- 1 横浜金澤七福神の「蛭子尊」と「布袋尊」を探そう
- 2 富岡東3丁目には横浜市の名木古木5本あり
- 3 紅谷の豆大福は箱入りの「よそゆき」バージョンも
- 4 元旦の午前0時からは富岡八幡宮の歳旦祭
- 5 生鮮食品は駅前の京急ストアが便利



夕刻、街灯がともる
石畳の散策路は異国
の風情。傍らは、富岡
八幡宮の鎮守の森。

PhotoSpot 01

酒舗 鹿島屋

店内に所狭くと並ぶ日本酒は、
“日本酒のソムリエ”である店主
が全国の蔵元を訪ね歩いたたま
もの。好みの味を伝え、おすすめ
をセレクトしてもらおう。

☎045-772-3467 📍横浜市金沢区富岡
東5-8-24 🕒10:00~20:00 📅水曜、第3
日曜日 🍷「作(ざく)純米吟醸 3,780円他



加藤牛肉店

TEL 045-772-3383



① 加藤牛肉店

1930年創業の老舗精肉店。生産者から直接買入れた山形牛の雌牛を中心に扱う。希少性の高い肩肉を惜しげもなく使った「手ほぐしビーフ」は、コンビーフの概念を覆したと話題になった逸品。

☎ 045-772-3383 住 横浜市金沢区富岡西 7-5-21
 営 10:00~19:00 休 日曜日 料 特製(山形牛100%)
 手ほぐしビーフ(コンビーフ)1,620円(1本 約140g)



② 横浜 紅谷

富岡の土産産といえ、「紅谷の豆大福」。絶妙な塩加減のこしあんと口当たりのよい餅は創業以来約70年変わらない味。お正月には、縁起物をモチーフにした上生菓子も登場する。

☎ 045-772-3340 住 横浜市金沢区富岡東 6-1-7 営 9:00~18:00 休 不定 料 豆大福 130円(1個)

初詣で！
 ゲットしよう！

えびすだるま
 大 10,000円
 中 5,000円
 小 2,000円



うまいくお守り
 各800円



京急富岡駅
 小野寺 芳隆さん
 地図、あります



住宅だけではなく、FIFAワールドカップの練習場になったサッカー場や社寺があり、街歩きが楽しいエリアです。窓口では駅員手製の地図も用意しています。気軽にお声がけください！

CAFE & BAR ③ SUN COAST

元町でアメリカンレストランバーを営んでいたオーナーによる、隠れ家的&本格派の西海岸風カフェ。忘年会や新年会にうれしい貸し切りパーティーも受け付け中。店内ではTシャツや革細工の販売も。

☎ 045-349-5775 住 横浜市金沢区富岡東 5-18-15 営 11:30~23:00 休 水曜、第2・4日曜日 料 サンコーストバーガー1,566円、チリビーンズトッピング130円



ご飯のお供など、食のアイデアに
 いそいそとご利用ください



フラワーショップ シューパフルール

店主のおすすめは、ドライフラワーになっても楽しめる「かわきばな」のスワッグやリース。クリスマスプレゼントにいかが？

☎ 045-374-5706 営 10:00~18:00 休 火曜日他

クリスマスリース
 ワークショップ
 4,000円~

ワークショップは随時開催中。詳しくはHPへ。



長浜公園
 サッカー場

長浜公園

お気に入りの
 お酒に出会えます！

④ 富岡八幡宮

源頼朝が恵比寿様をまつたことにはじまり、現在「ハマのエビス様」として親しまれている。ご祭神は八幡大神・蛭子尊・天照皇大神。勝運や商売繁盛、所願成就の祈願に。

☎ 045-776-3838 住 横浜市金沢区富岡東 4-5-41



フォトスポット
 発見！



「#京急なぎさ」をつけてInstagramに投稿しよう。京急の公式アカウント(@keikyu_official)も要チェック！

■ 京急百貨店

2019おせち料理 ご予約承り

地元・横浜の『宵山むらさき』のおせちをはじめ、和風・洋風・中華の3世代家族向け三段重など、限定品を含む計164商品をご用意しました。



■店頭でのご予約承り/12月25日(火)まで※オンラインショップ[吉日屋]は12月24日(月・振)11:00まで。 ■吉日屋/http://kichijitsuya.jp ■お問い合わせ/045-848-1111(代表/10:00~20:00)

■ 京急電鉄

「京急オリジナルお年玉年賀はがき」発売

2019年のデザインは、干支「亥」のイノシシと「けいきゅん」、電車の写真2種類の全3種類。10枚まとめてご購入いただくと、抽選で合計120名さまに「京急オリジナル QUOカード」が当たる応募はがきを差し上げます。



■販売場所/セブン-イレブン京急ST店、京急ステーションストア、京急グッズショップ「おとどけいきゅん」各店※一部店舗を除く ■価格/1枚80円 ■お問い合わせ/03-5789-8686(京急ご案内センター/平日9:00~19:00、土・日・祝日9:00~17:00) ※販売数には限りがございます。

■ 京急電鉄

12月8日(土) 京急線ダイヤ変更

早朝時間帯の横浜駅始発『Xエアポート急行 羽田空港行』が京沢文庫駅始発に変更。横浜以南から羽田空港へのアクセスがより快適&便利になります!



■変更日/土休日ダイヤ: 12月8日(土)、平日ダイヤ: 12月10日(月) ■詳細/京急HP (http://www.keikyu.co.jp) ■お問い合わせ/03-5789-8686(京急ご案内センター/平日9:00~19:00、土・日・祝日9:00~17:00)

■ ウィング

Wing Christmas 2018

「プレゼントの宝庫」をテーマに、にぎわう館内。大切な人への贈り物探し、自分へのご褒美選びにぜひお越しください。また、1会計税込み3,000円以上をお買い上げのお客さまに、「シंगाポール ペア2泊4日」などが当たる『PREMIUM PRESENT』も実施中です。



■応募券配布期間/12月25日(火)まで ■会場/ウィング各館(高輪、新橋、川崎、久米浜 ※上大岡は除く) ■詳細/HP、館内ポスターなど

■ 観音崎京急ホテル

モカのブッシュドノエル

フランボワーズとチョコレートを練りこんだ生地を、甘味とココが際立つ香り豊かなモカ風味のクリームで包みました。大人から子どもまで楽しめるクリスマスケーキです。



16cm x 7cm 3,500円

■ご予約締め切り日/12月20日(木) ■店頭お渡し期間/12月22日(土)~25日(火) ■お問い合わせ/046-844-9080

■ 神奈川県

ウォーキングで未病改善とオトクをゲット♪ 「かながわトクトクウォーク」開催中!

神奈川県のアプリ「マイ ME-BYO (みびょう) カルテ」をダウンロードして、ウォーキング! 参加者全員が観光施設の割引を受けられる他、抽選で合計1万名さまに、豪華ホテル宿泊券や1万円分のデジタルギフト券などをプレゼントします。



■開催期間/2019年2月28日(木)まで ■詳細・参加方法/HP(「かながわトクトクウォーク」と検索)



■ 京急電鉄

祝・「けいきゅん」7歳!
『けいきゅん号』の運行 & 『きゅんペン』の実施



2018年10月21日に7歳を迎えた、京急電鉄マスコットキャラクター「けいきゅん」。これを祝して、クロスシートでおなじみの2100形ブルースカイトレインに「けいきゅん」のラッピングを施した『けいきゅん号』が運行中です。正面には京急創立120周年をお祝いする風船を持った「けいきゅん」のヘッドマーク。さらに、「けいきゅん」の誕生日を記念したキャンペーン『きゅんペン』も実施中! 「インスタグラムきゅんペン」や、「けいきゅんケーキ」などのオリジナル商品を発売します。

■ 『けいきゅん号』運行期間 / 2019年1月12日(土)まで ※詳細は HP(<http://www.keikyu.co.jp/information/recommend/keikyun/index.html>)をご確認ください。 ■ お問い合わせ / 03-5789-8686 (京急ご案内センター / 平日 9:00~19:00、土・日・祝日 9:00~17:00)

■ 横浜スカイビル・横浜新都市センター

横浜駅東口 星降るテラス ~星に願いを~



横浜駅から徒歩約3分の「はまテラス」(スカイビル<マルチシティ横浜>・横浜新都市ビル<そごう横浜店>2F)にて、昨年好評だったイルミネーション『横浜駅東口 星降るテラス ~星に願いを~』を開催します。両ビル間の空間を利用したLEDイルミネーションにより、無数の星がちりばめられたような世界観を体感してください。星空に不定期で現れる「流れ星」も見どころです。期間限定で、『星降るテラス』をスマートフォンで撮影して画像を提示するだけで、対象店舗で割引やサービスを受けられる「フォト割キャンペーン」も実施します。

■ 点灯期間 / 2019年春まで(予定) ■ 点灯時間 / 16:00~23:00
※「フォト割キャンペーン」利用可能時間は各店により異なります。
■ アクセス / 横浜駅東口より徒歩約3分 ■ お問い合わせ / 045-465-2611 (横浜新都市センター(株)営業第一部)

🎁 PRESENT

QUOカード 1,000円分 5名さま

はがきに ①郵便番号・住所・電話番号、②氏名・年齢、③本誌の入手場所、④今号で面白かった記事、⑤本誌デザイン・内容についての感想、をご記入の上、ご応募ください。 ※ご応募いただいた方の個人情報は、アンケートの集計および賞品の発送以外の目的で使用することはありません。

締め切り **12月17日(月) 必着**
※当選者の発表は、賞品の発送をもって代えさせていただきます。

宛先 / 〒108-0074 港区高輪 2-18-10 高輪泉岳寺駅前ビル (株)京急アドエンタープライズ 『なぎさ』612号 プレゼント係

次号は、2019年2月1日(金)発行予定です



のりかえなしで
都心へGO!

都営浅草線

むぎと
オリーブ

東銀座駅

『ミシュランガイド』のピブルマンとして紹介されたラーメン店。蛤、鶏、オリーブオイルが織りなすスープが新感覚。

☎ 03-3571-2123 ㊟ 中央区 銀座6-12-12 1F ☎ 11:30~
LO21:45 土・祝日はLO20:45 ㊟ 日曜日 ※詳細はHPへ

蛤SOBA 980円



その生き方のそばに、京急



おかげさまで120周年
歴史と共に創られる、京急沿線の日常。

Life along Keikyu vol.8



観音崎で和む、冬のアウトドア。

アウトドアを優雅に快適に
シーサイドグランピング

「本当にいい景色。来てよかった!」空気が澄んで
いるから、遠くの船もよく見えるね「東京湾を望で
きる海辺のおしゃれなモバイルハウスに、弾んだ声が
響く。用意してきたかわいいクッションやラグを並べ
て、お手製のサングリアで乾杯。あつという間に2人
癒しの空間ができあがる。ずっと前から楽しみにして
いた冬のグランピング。穏やかな冬晴れの午後、焚
き火を囲む夕暮れ、美しく輝く星空、凛と冴えた朝
の空気。その全てが、この季節ならではのものだ。

都市近郊リゾート三浦半島で
波音と過ごす豊かな時間

都心から近く自然豊かな三浦半島。その東端に
位置する観音崎京急ホテルで、この優雅なひととき
が楽しめる。京急沿線から電車とバスでふらりと足
を延ばせる、そんな距離感がうれしい。

目の前に広がる海と空。空気が澄んだ冬に見える
房総の山並み。観音埼灯台のあたりまで、海沿いを
散歩するのも気持ちいい。アウトドアは夏もいけど、
優しい時間をのんびり過ごすウインターグランピン
グも、ほっこりスローで温かい。

かけがえのない二日を重ね、
120周年、そして未来へ。



これからもたくさんの笑顔に乗せて。

京急線の時刻や運賃など京急に関するお問い合わせは
京急ご案内センター (平日9:00~19:00 土日祝日9:00~17:00)
※営業時間は変更になる場合がございます。
03-5789-8686 / 045-441-0999
京急ホームページ www.keikyu.co.jp



KEIKYU
京 急 電 鉄