

なぎさ

京急のまちマガジン

April 2023 No.638

長井海の手公園 ソレイユの丘
リニューアル特集
大自然を遊びつくす、
体験型テーマパークへ



遅い青春

遅い青春

遅咲きの花を

楽しんで

大岡川沿い

日ノ出町駅

降りる

シートをしいて語り合う

互いの傷に触れぬように

未来に咲かせるように

作／ペンネーム・定食亭定吉



あなたにとっての京急を詩にしてみませんか？

「忘れられないあの日の車内アナウンス」「学生時代に通った、恋人とデートしたあの駅・あのまち」京急沿線の思い出、お気に入りの電車や駅、車窓の風景など、『なぎさ』に掲載する詩を募集しています。

- 応募方法／はがきか封書、またはEメールに下記必要事項をご記入の上、ご応募ください。
①詩とタイトル(詩は300字程度) ②郵便番号、住所 ③氏名(匿名希望の場合はペンネームも) ④年齢 ⑤性別
⑥電話番号、(Eメール応募の場合)メールアドレス ⑦本誌のご感想
- 締め切り／4月17日(月) 消印有効
- 応募先／〒220-0011 横浜市西区高島1丁目2番8号 ㈱京急アドエンタープライズ『なぎさ』638号 詩募集係
E-mail : nagisa.hiroba_e37@keikyu-group.jp

※掲載された方には京急オリジナルQUOカード(1,000円分)を進呈します ※作品の掲載発表は冊子の発行をもって代えさせていただきます。応募作品は返却いたしません。誤字など応募作品に一部加筆・修正させていただく場合があります ※応募作品の使用権は京浜急行電鉄㈱に帰属します。発表の作品に著作権侵害等が発生した場合、一切の責任は負いかねます

読者プレゼントはWEB応募になりました！

右の二次元コードを読み込んでアンケートに回答してくださった方の中から、

どちらか
当たる！

京急オリジナルQUOカード 1,000円分(20名さま)or
京急オリジナルマスクケース(100名さま)をプレゼント！



[締め切り] 4月23日(日) 23:59

※賞品はお選びいただけませんので、予めご了承ください

※ご応募いただいた方の個人情報は、作品掲載および賞品の発送以外の目的で使用することはありません

長井海の手公園 ソレイユの丘
リニョール特集

大自然を遊びつくす、 体験型テーマパークへ

2005年のオープン以来、

横須賀・三浦の人々に愛されてきた

「長井海の手公園 ソレイユの丘」が

この春、大型リニョール。

京急線の終着駅「三崎口」から

京急バスで約20分、

目の前には自然とエンタメの楽園が現れる。

横須賀西海岸にある

色とりどりに花開く小高い丘へ、

春を感じに出かけよう！





農業体験や動物とのふれあい
三浦半島の自然を舞台にした体験型施設が
三浦半島の観光拠点へと進化。



宿泊するのもおすすめ
エリア全体を遊びつくす！

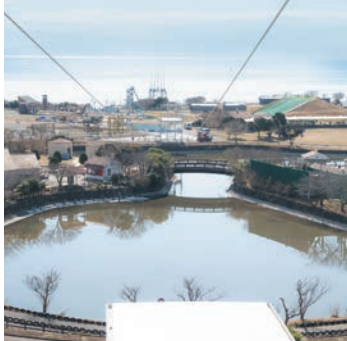


すっかり春の雰囲気がいよいよお出か
けシーズン到来。GWの予定を考
えている人も多いかも。今年4月14日(金)
にリニューアルする「ソレイユの丘」は、
三浦半島の面白さがぎゅっと詰まった施設
で、旅心やアウトドア欲をくすぐられる。

「これまでは農業体験や動物とふれあえ
るのが特徴の施設でしたが、新生ソレイ
ユの丘ではその魅力を残しつつ、アウト
ドアスポットを増やしアスレチックもで
きるなど、さらに多くの人に楽しんでも
らえる施設になりました」。そう教えて
くれたのは施設のプロデュース、造園な
どを手がける日比谷花壇の軽部雄太かるべゆうたさ
ん。ランドマークだった観覧車などはそ
のままに、大人も楽しめるエンターテイ
ンメントも詰め込んだ施設に大変身を
遂げたのだそう。総面積はなんと28ヘク
タール、東京ドーム6個分の広大なキャ

絶景アトラクションが

新シンボルに！



上/ジップラインで高さ約 15 m からダイブする新アトラクションが誕生。長さ 300m ほどの空の旅を楽しんで。中/建物はヨーロッパアンティークで、異国情緒あふれる風景が広がる。横須賀の地元食材を提供する店などが中心となるフードコートでは、“食”の楽しさ・魅力も届ける。下/新しく登場した地域交流センター「長井ベース」は温室にビルトイン。コンシェルジュも駐在し、ここから横須賀や三浦半島の旬の情報を提供する。



「森のキャビン」エリアにあるトレーラーハウスは全部で4棟。ペットと一緒に宿泊も可能だ。

ンバスを季節の花々が彩り、富士山とヤシの木の眺望にリゾート感もたっぷり。ボート池の上を滑空する新アトラクション「ジップライン」も登場。さらにアクティブなスポーツも増えたみたい。

「長井ベース」という施設も新設しました。ここでは園内の紹介だけでなく、周辺地域の観光交流拠点として地域の魅力を発信していきたいです(軽部さん)。キャンプ場やコテージなど泊まれるエリアも拡大し、地域丸ごと味わいつくす……そんな新たな旅スタイルを提案する。自然あふれる新施設で三浦半島の爽やかな空気を感じよう。

相模湾の潮風が
気持ちイイっ

空の色に合わせて海の色が変化する

吹き抜ける風を、心地よく感じながら



これまではお留守番も多かったけれど
思いきり走り回れる場所を見つけたね



※ご利用条件などはHPでご確認ください

癒やしだけではなくスリリングな新スポットも
身震いするほどの絶景を目指してレッツトライ♪



全世代が楽しめる自然満喫型エンタメ空間

ファミリー層向けの施設というイメージを刷新した新しい「ソレイユの丘」。
ターゲットは全世代とペットへ。絶景にドッグランやアトラクションなど、新しい発見が待っている。





もっと楽しめるQ&A

Q 上の子は小学生なので楽しめると思いますが下の子は3歳。小さい子どもが遊べる場所はありますか？

A 小さい子どもやママもゆったりできる「キッズルーム」を新設。アートや本にふれるスペースはまるで童話の世界に入り込んでしまったかのような。地域の子育て拠点としても期待され、家族みんなでくつろげる空間です。

Q 以前の「ソレイユの丘」も大好きでした！そんな私たち家族も満喫できるでしょうか？

A 遊園地ゾーンなどは以前のままだ！ぜひ思い出の遊具で遊び倒して。また動物たちとふれあえる「アニマルヴィレッジ」では、これまでの動物に加えてペンギンが新たな仲間に加わりました。「ソレイユの丘」ラバーのあなたも楽しめるはず。

Q アウトドアに不慣れな私たちでも、快適に宿泊できるでしょうか？

A 園内には21時まで入れる「海と夕日の湯」という入浴施設があるなど、アウトドアのライトユーザーにうれしい仕組みがいっぱい。アウトドア関連施設については次ページでさらに詳しく紹介するので、ぜひチェックして。

Q 以前もたくさんのお花を見に来ていました。今度はどんなお花を目にすることができますか？

A 4月にはネモフィラ、ルピナスといった花が咲き誇る予定。「フラワーガーデン」「風の庭」などに咲く花は公式のホームページやSNSで確認できます。四季折々の花の競演を楽しもう！



エリアマネジメント横須賀共同事業体
代表企業：株式会社日比谷花壇

軽部 雄太さん



もともとキャンプサイトなどがあり都心近郊にある利点からアウトドア好きに人気だったが、今回は新たにスウェーデンハウスのグランピング施設を作るなど、施設全体を大きく模様替え。そんな数ある新スポットのなかでもとくにオススメなのが、眺望スポット「The View」(右写真)。ウッドデッキにはペットも入れるので、愛犬と海辺の散歩を楽しめる。「伊豆半島や伊豆大島を望む絶景です。夕日が落ち

る瞬間は感動しますよ」と軽部さん。移りゆく空と海の色を見つめながら過ごすひとときは、心と体のデトックスタイム。施設・設備利用は有料チケット制で、入園だけなら無料というのもうれしい。ペット可の宿泊スポットも登場し、ドッグランも新設。ペットと一緒に旅をしたいという人にとって待ち望んだスポットができた。軽部さんは「これまでは小さい子ども連れの家族に人気の施設でしたが、これからは若い

カップルやシニア層、ペット連れの人、アウトドアファン、幅広い層の人に喜んでもらいたいです」と期待を寄せる。今回、若者向けのスポットが増えたのも大きな変化のひとつ。AR、VRなど最新技術を駆使したアトラクションを楽しめる「ソレ！スポ」や、36個の遊具が付いた巨大なアスレチックは刺激的でスリリングだ。大自然のなかで心と体をアクティブに動かしながら、新しい自分を発見しよう。



PARK MAP



おさらし INFO 周辺エリアまで情報をチェックしておでかけ♪

アウトドア好きが集う場所に生まれ変わりました！



☎046-857-2500 📍横須賀市長井4 🚶「三崎口」駅からバスで約20分〈ソレイユの丘〉下車。または〈荒崎〉行きにて〈仮屋ヶ崎〉〈漆山〉で下車、徒歩約10～15分 🕒9:00～18:00 (3～11月 季節やイベントによって変更あり) 🆓無料 (各施設やアトラクションなどはチケット制で別途料金)
<https://soleil-park.jp>



A キャンプをもっとゴージャスに。
 バーエリア登場で、夜まで楽しい！

広大なBBQエリアで、手ぶらでBBQを満喫。夜はバーもオープンし、アルコールも販売。最低限の準備でもアウトドアを思う存分に楽しめる。



B ほかに宿泊スポット大増設。
 ペットと一緒に泊まれるエリアも

キャンプサイトやRVサイトなどが充実し、さまざまなアウトドア体験ができるようになった。「森のキャビン」エリアはペットも入場OK。



C アウトドアのいいとこどり！
 憧れのグランピングは海のそばで

グランピング施設を5棟新設し1棟はペットも可。海を目の前にしたウッドデッキに薪風呂・サウナ付き！快適空間でアウトドア初心者も満足。



大型農産物直売所 すかなごっそ



いちごはうす嘉山農園

近隣には魅力的なスポットがたくさん！

「ソレイユの丘」を拠点として長井エリアを堪能。6月くらいまでイチゴの収穫ができる「嘉山農園」や、旬のよすか野菜が手に入る「すかなごっそ」など、周辺エリアの情報を予習して寄り道するのも旅の醍醐味。

動物取扱業に関する表示【氏名】 那須高原リゾート開発株式会社 代表取締役佐藤哲也【事業所の名称】 長井海の手公園 アニマルヴィレッジ【事業所の所在地】 横須賀市長井4丁目【種別】 展示【登録番号】 横須賀市第22412号【登録年月日】 2023年3月6日【有効期限の末日】 2028年3月5日【動物取扱責任者】 千艘里美



三方が丘、一方が海に囲まれた地形により、電波が漏れいしにくく実証実験がしやすい。
4G や 5G といった技術もこのエリアでの研究の結晶だ。https://yrp.co.jp

京急電鉄の謎 42

駅名シリーズその⑤

YRP野比駅の YRPって何？

YRP野比」は駅名にアルファベットが使われた珍しい駅だ。

2019年にJR東日本の常磐線「Jヴィレッジ」駅が誕生し話題となったが、YRP野比駅はこれに先んじること約20年前、1998年からアルファベットを使った駅として知られてきた。それにしてもYRPって何？京急ユーザーでも意外と知らない人は多いかもしれない。今回はこの稀有な駅名の謎を探る。

ズバリ、答えを言ってしまうと「YRP」は、横須賀リサーチパークの略称だ。1997年に、電波、情報通信技術の研究開発拠点として開設されたエリアで、なんと約58・8ヘクタール、東京ドーム約13個分という広大な敷地面積を誇り、国公立の機関、企業や大学の研究室などが



YRP野比駅から横須賀リサーチパークまでは京浜急行バスで約7分。徒歩で約25分かかるので、駅前のバス停には研究員たちの行列ができる。平日には約10分間隔でバスが往来しており、駅前はいつもにぎやか。

進出している。YRPでの研究がなくては、情報通信技術はここまで進化しなかったというわけだ。もともと「野比」駅という、これはこれでマンガファンがときめく駅名だったが（ネコ型ロボットのマンガは無関係！）、当時の住民たちは「世界に誇るエリアの最寄り駅としてふさわしい駅名にしてほしい」と要望。超レアなアルファベットの駅名が誕生した。

自然豊かな野比エリアは、情報通信技術をリードし続ける聖地でもあるのだ。そして近年は多様な分野の企業との連携により、新たな価値を生み出す場ともなっている。周辺を歩くと、のどかな雰囲気や癒やされる。深呼吸をすると清らかな空気が肺を満たしてくれる。この駅名が気になっていた人は、ぜひ一度訪れてみてほしい。

いま、見えてくる 京急沿線の未来

File. **42**

地球環境から癒やしまで コンブでもっといい未来

さち うみ
幸海ヒーローズ



コンブの養殖・活用などの活動をする、幸海ヒーローズ共同代表・富本龍徳さん。金沢文庫産であることから名づけた「ぶんこのこんぶ」を手に。



横浜・八景島シーパラダイスのジェットコースターに、20×20(m)の養殖柵を2カ所設置して、コンブ養殖を行っている。



①毎年11～12月に種つけを行う。「ロープに2mmくらいの赤ちゃんコンブを差し込んで海に入れます」②生育状況の確認のようす。種つけから3～4カ月で2～4mに育つ。③初春にコンブを収穫する金沢漁港の漁師。養殖は、漁師とNPO法人アジア環境整備機構協力の下、行っている。

横浜市の金沢漁港沖で養殖される

「ぶんこのこんぶ」。なぜ、コンブ？と幸海ヒーローズ共同代表

の富本龍徳さんにたずねてみた。

「地球温暖化による水温の上昇やそれにもなう生態系の減少など、海の環境問題にコンブが役立つんです。コンブは光合成でスギの木の約5倍ものCO₂を吸収するといわれていて、養殖することで海中のCO₂を削減し、海の浄化に貢献できます。コンブに集まるプランクトンを食べるために魚がやってくるなど、生態系も豊かになるんです」

北海道のコンブは2年かけて10mほどに育つが、ぶんこのこんぶは4カ月で約4mにまで成長する。

「横浜は水温が高いので育ちが早い、でもそれ以上になると、枯れたり溶けたりして育ちません。やわらかで歯応えがあるのが特徴ですね」

「ぶんこのこんぶ」は、地元飲食店が料理に使用したり、クッキーなどの加工品にも展開されている。しかし、その活用は食にとどまらない。

「ぼくらの目的は、まず海の環境問題を広

食べるだけじゃない コンブの魅力は 無限大∞



銭湯で、お肌がいい「こんぶ湯」を

タラソテラピーからヒントを得た「こんぶ湯」は、「肌がすべすべになる」「保湿される」と好評だ。東京の銭湯から、1年後には神奈川の銭湯にも広がり、2021年10月10日の銭湯の日には神奈川県すべての銭湯（約130）でこんぶ湯が開催された。子どもたちがコンブ洗いを手伝うと、地域通貨がもらえる仕組みを取り入れている銭湯も。



ミネラルたっぷり、 畑の肥料に

ミネラル豊富なコンブは肥料にも適している。「野菜や果物の味が濃くなるんです。今は横浜で無農薬無肥料栽培をする農家に実験的に使ってもらっています」



水族館のウミガメの 便秘が改善!

「コンブは腸をきれいにする作用もあるんです。コンブを食べたことで、アオウミガメがエサと一緒に飲み込んでしまった砂の排出が促され、体調がよくなったそうです」



誰でもできるコンブスポーツ!?

横浜ゆるスポーツ協会が「昆布で創る横浜ゆるスポーツ」のワークショップを開催。綱引きや縄跳びなど、障がいの有無に関係なく、老若男女の誰もが気ラクに楽しめるコンブを使ったスポーツを考えたと。

く知ってもらうこと。その活動のひとつが『こんぶ湯』です。海外で人気のタラソテラピー（海洋療法）からヒントを得て、銭湯と結びつけたらと思いつきました。でも、実際に銭湯に働きかけたら、最初は「反応がゼロで……」

あきらめずに地道に働きかけ続けた結果、都内の銭湯が興味を示し、2020年にこんぶ湯が実現。すると評判となり、今では、東京、神奈川全域の銭湯へと広がりをみせている。

「環境問題への意識が高まると同時に、銭湯にとっても、次世代のお客さんを増やすきっかけになれば、お互いにいいですよね」

コンブのポテンシャルを引き出そうと、さらなる分野ともプロジェクトを進めている。

「埼玉県では狭山茶の農家に、土壌づくりにコンブを利用してもらい、もうすぐ『リアル昆布茶』が誕生します。また、牛のゲツブに含まれるメタンガスはCO₂の25倍以上の温室効果があるといわれているのですが、飼料に海藻を混ぜると8〜9割減少するという実験結果があり、九州の

畜産業者に、コンブを牛の飼料に利用してもらっています」

さらに、コンブで障がいのある人の雇用を生み出すプロジェクトなど福祉との連携や、海外のコスメブランドからのオファーなど、コンブのニーズは多岐にわたる。

「今後は、ここ横浜から北は北海道、南は九州までコンブの養殖を広めて、海をもっと豊かにしていきたいですね。コンブのおかげでさまざまな分野の人たちや行政、企業とコミュニケーションが広がっていて、それが面白く、ぼくたちの活力になっています。コンブの可能性はまだまだ拡大していきます」

コンブでもっといい未来を。富本さんたちのチャレンジは続いていく。



幸海ヒーローズ／コンブで“GOOD”をリレーする、“今日”の海を守り、明日の海を育て、今を未来につなぐ”シシシ（自然・市民・社会）に優しいカンパニー。

🌐 <https://sachiumi.com>



香ばしい匂いが一番の看板。
営業中は持ち帰りの
オーダーもたっぷりなし。



ひと駅ごとに行きたいまち

京急線 普通電車の旅

72.5尺をぐるりと
まわって再出発!

2nd Season / vol.08

へいわしま
平和島駅 編

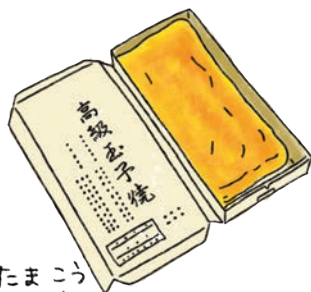
好アクセスなレジャー島 ランド

物流センターや倉庫が密集する流通地でありながら、かつて都内有数の温泉郷として名をはせた面影も今に残る。品川からは5分、横浜、羽田からは15分ほど。通り過ぎるのはもったいない、一日中楽しめるエンタメワールドへようこそ!

B あきは

1966(昭和41)年創業のうなぎ屋さん。「うまくて安い、狭い!」と笑う2代目の土田泰之さんが、昭和から愛され続けているタレと風情を今に継ぐ。

☎03-3764-7955 住 大田区大森本町2-32-1 大 駅から徒歩約1分 営 16:00~LO21:00(11:30~13:00はテイクアウトのみ可) 休 日・祝日 料 うなぎ蒲焼(大)1,900円ほか



創業以来50年、材料は卵、砂糖、水、塩のみ。お寿司屋さんも愛用。

C 玉幸

街の人が今晚のおかずにおつまみに、おやつにと買っていくのは、玉幸の玉子焼き。しっとりとした食感とほどよい甘さがやみつきになる逸品。

☎03-3761-7360 住 大田区大森本町2-31-21 大 駅から徒歩約1分 営 8:00~17:00ごろ(売り切れ次第終了) 休 土曜日ほか 料 高級玉子焼(1本)550円

D 城南島海浜公園

キャンプ場やスケボー広場などがあり、砂浜では潮干狩りができる。空は羽田空港を離発着する飛行機、海は大型船の通り道。楽しみ方はたくさん!

☎03-3799-6402 住 大田区城南島4-2-2 大 駅から京急バスで約25分「城南島四丁目」下車徒歩約2分 営 24時間 ※管理事務所は9:00~17:00(水曜日定休) 休 無休

この街のおもしろポイント 5

- 1 平和島は湾岸地区をなす6つの人工島のひとつ
- 2 捕虜収容所があったことから平和を祈った地名に
- 3 BIG FUNの前身も温泉を有した遊園地だった
- 4 流通地帯の歴史と人を支える老舗も名スポット
- 5 3~6月の浜辺は潮干狩りのシーズン

自然保護のため、潮干狩りできるアサリは、殻殻長2.5cm以上のもののみ。





トンデミには高さ10mのクライミングウォールも！



天然温泉 平和島のロウリュウでデトックス。

A BIG FUN 平和島

フィンランド式ロウリュウサウナがある「天然温泉 平和島」や屋内アスレチック施設「トンデミ」「ボートレース平和島」など9つのアミューズメントとグルメ店などが集結。ソロで来ても、家族や友達、カップルと来ても楽しめる平和島のシンボル。

④ 大田区平和島1-1-1 ④ 駅から徒歩約10分または駅からワンコインバス(100円)で約5分(ボートレース平和島本場開場日は無料で乗車可) ※各施設の営業時間、料金などの詳細はHPでご確認ください ④ <https://www.big-fun.jp>

【天然温泉 平和島】

④ 03-3768-9121 ④ 11:00～翌10:00 ④ 休 無休
④ ゆったりプラン (タオル・館内着付き) 大人 2,300円～

【トンデミ平和島店】

④ 03-6404-9935 ④ 10:00～21:00 ④ 休 不定休
④ 120分利用料 3,000円+会員登録 550円ほか

F 21時にアイス

“夜アイス文化”を関西で牽引してきたアイスが東京にも上陸。さっぱりとしたミルクソフトクリームにのったトッピングが平和島の夜を彩る。



④ 大田区大森北 6-32-10 ④ 駅から徒歩約3分
④ 16:00～LO24:00 ④ 休 火曜日 ④ 抹茶モンブラン 650円

全20種。季節ごとの新作も要チェック！
メニューは塩としょうゆの2種。麺も自家製。



E 羊と狼

家族連れも入りやすいカフェのようなラーメン店。うまみたっぷりながらすっきりしたスープは、店主の高橋和久さんが引き算を重ねて生みだした味。

④ 03-6450-0282 ④ 大田区大森北 6-25-16 ④ 駅から徒歩約5分 ④ 11:00～15:00、17:30～22:00(麺・スープがなくなり次第終了) ④ 休 月曜日 ④ 塩らーめん 750円ほか(ランチはらーめん全品 100円引き)



平和島駅
村田 忍さん

平日は働く人の活気 週末は遊ぶ人のにぎわい

平日の朝方は、京浜島や城南島、大田市場に向かうお客さま、週末はレジャーに訪れるお客さまが行き交います。駅前には8月までの期間限定で「COCOON ひろば平和島」がオープンしました。街歩きに休憩に、ぜひお立ち寄りください。



梅屋敷駅 作品と観るひとが つくるアート

アート／空家 二人

上／自身もアーティストである、代表の三木さん。右／映像やペインティング、セラミックなど、10人の作家の多様な作品が展示される「展覧会NITO」。左／大田区の空き家マッチングで出会った一軒家をギャラリーに。「二人」の文字が目印。



2020年7月オープンの現代アートギャラリー「アート／空家二人」。「他者がいてはじめて作品が成り立つ」との思いから、代表の三木仙太郎さんが「二人(にと)」と名づけた。前回で13回目となる展覧会「NITO」は、10人のアーティストが継続的に参加し作品を1万円から販売。作品が購入されると、次回展では1万円をプラスした2万円に、その次は12万円、13万円と価格が上がり最高額は22万円。連続して購入がなければ別のアーティストと交代するシステムだ。そこには三木さんのアートへの思いが込められている。

「観るひとがアートを自分のこととして考えてくれたら、と思っっています。アーティストにとっても実験的な試みとなればいいですね」

蒲田は、ギャラリーが少なく、人の匂いがあるからと選んだ。

「アートは所属や年齢を超えて、人とながれます。作品を通して、世界はいろいろな人がいるから面白いと伝えたいんです。今後は“今”の時代に向き合った企画展もやっていきたいです」

● 大田区蒲田 3-10-17 ● 駅から徒歩約6分 ● <https://nito20.com> 次回展「NITO MICHIKUSA」は4月21日(金)～5月15日(月)

路線図

特集紹介エリア ▶ P3-8
京急沿線の未来紹介エリア ▶ P10-11
普通電車の旅紹介 ▶ P12-13
この店、あのひと紹介 ▶ P14



京急電鉄・株式会社ポートサービス

けいぎゅんデザインのシーバスが一部リニューアル!



船体デザインイメージ

京急電鉄マスコットキャラクターけいぎゅんをデザインした「シーバス5号」が一部リニューアルしました。船内には、横浜エリアのイベント情報が確認できる「横浜 COCOON」のステッカーをはじめ、けいぎゅんがいっぱい! 横浜・みなとみらいエリアの海上散策を、新しくなったけいぎゅんと一緒に楽しみてください!

- 詳細 / <https://www.yokohama-cruising.jp>
- お問い合わせ / 050-1790-7606 (株式会社ポートサービス予約センター)

京急電鉄・横浜市区

大岡川沿いの「桜キャンペーン」に行こう!



京急線各駅に設置されているチラシに、日ノ出町駅、南太田駅、京急百貨店3Fにあるスタンプをすべて集めると、先着でプレゼントが! また、もとまちユニオンの一部店舗で「さくらまつり弁当」を限定販売するほか、対象施設ではチラシ提示で優待特典も。

- 開催期間 / 開催中～4月9日(日) 各日10:00～17:00
- 詳細 / <https://www.keikyu.co.jp/cp/ookagawasakura2023>
- お問い合わせ / 045-225-9696 (京急ご案内センター)

京急電鉄・神奈川大学・川崎市

八丁駅前に「Park Line 870」オープン!



川崎 COCOON

4月1日(土)、京急電鉄は、神奈川大学および川崎市と協働し、八丁駅前に地域交流拠点「Park Line 870」(パークラインはっちょう)を開設します。地域イベントスペース、フードトラック、モビリティーステーションなどを運営。

みんなが憩える空間にすることで、新たなまちづくりの拠点として活用していきます。

- お問い合わせ / 045-225-9696 (京急ご案内センター)
- または [✉kawasakicocoon_w7p@keikyu-group.jp](mailto:kawasakicocoon_w7p@keikyu-group.jp)

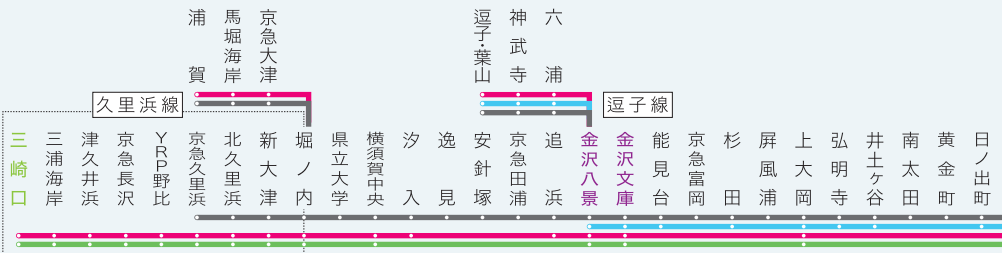
京急電鉄

「ポイント10倍!! 京急線定期券購入キャンペーン」を開催中!



定期券の購入で京急プレミアムポイントが通常時より10倍貯まるお得なキャンペーンを開催中です。この機会に京急駅ナカポイントサービスにご登録のうえ、京急プレミアムポイントクレジットカードで定期券をご購入ください!

- 開催期間 / 開催中～4月30日(日)
- 詳細 / <https://www.keikyu-point.jp/contents/teikiken2023spring2>



京急沿線マガジン「なぎさ」バックナンバーは、京急電鉄公式サイト「KEIKYU WEB」でお楽しみください。

www.keikyu.co.jp



次号は、2023年6月1日(木) MIULIKEとの合併号を発行予定です

なぎさ No.638

なぎさ638号 2023年4月1日発行
発行/京急東急不動産株式会社 〒220-8625 横浜西区高島1丁目2番8号
編集/株式会社京急7エントラーズ 印刷/山陽印刷株式会社

表紙/長井海の手公園 ヴィエの丘
☎ 03-5789-8686 / 045-225-9696



見つけた、
とっておきしたくなる
横浜生活。

京急本線
エアポート急行停車駅
「井土ヶ谷」駅
フラット徒歩

4分

エントランス/外観完成予想CG

京急の新築マンション『プライム横浜井土ヶ谷』全95邸

モデルルーム公開中
(予約制)

京急本線

「横浜」駅へ

11分^(7分)

京急本線

「品川」駅へ

32分^(28分)

1LDK~3LDK (37㎡台~75㎡台)

1LDK (15戸)

2LDK (29戸)

3LDK (51戸)※2LDK+S含む

※掲載の完成予想CGは、設計図書を基に描き起こしたもので実際とは異なります。設備機器・配管類は一部省略又は簡略化しております。タイルや各種部材につきましては、実物と質感・色等の見え方が異なる場合があります。掲載については特定の季節の状況を表示したものではありません。※「井土ヶ谷」駅から「横浜」駅へ11分(京急本線利用、日中は7分)、エアポート急行利用。「井土ヶ谷」駅から「品川」駅へ32分(京急本線エアポート急行利用、「横浜」駅でJR東海道本線(上野東京ライン)に乗換、日中は28分)。

■プライム横浜井土ヶ谷全体概要●所在地/神奈川県横浜南区井土ヶ谷中町122-9(地番)●交通/京急本線「井土ヶ谷」駅徒歩4分、横浜市営地下鉄ブルーライン「時田」駅徒歩10分●総戸数/95戸●敷地面積/2,110.55㎡●建築面積/1,159.91㎡●延べ床面積/6,231.03㎡●用途地域/地区/近隣商業地域、準工業地域●構造・規模/鉄筋コンクリート造、地上7階建●建ぺい率/80%(角地緩和90%)、60%(角地緩和70%)●容積率/400%、200%●建築確認番号/JCIA確認21第01196号(令和4年4月1日)●分譲後の権利形態/敷地:専有面積割合による所有権の共有、建物:専有部分は区分所有権、共用部分は専有面積割合による所有権の共有●管理形態/区分所有者全員で管理組合を結成し管理会社に委託、管理員勤務形態:日勤●エレベーター/13人乗り1基●駐車場/28台(平置き:7台(車1台につき使用者用1台、カーシェアリング用1台含む)、機械式:21台)、使用料/月額15,000円~25,000円●自転車置場/97台(ラック式96台、平置き1台含む)、使用料/月額300円~800円●バイク置場/3台、使用料/月額5,000円●建物竣工予定時期/2023年10月下旬●入居開始予定時期/2023年12月中旬●売主/京急不動産株式会社 〒220-0011 神奈川県横浜西区高島1丁目2番8号 国土交通大臣(14)第902号※免許更新中(一社)不動産協会会員(一社)不動産流通経営協会会員(公社)首都圏不動産公正取引協議会加盟●売主/京浜急行電鉄株式会社 〒220-8625 神奈川県横浜西区高島1丁目2番8号 神奈川県知事(1)第30712号(一社)不動産協会会員(公社)首都圏不動産公正取引協議会加盟●販売提携(代理)/京急不動産株式会社●設計・監理/大木建設株式会社一級建築士事務所●施工/大木建設株式会社●管理会社/株式会社京急リアル(予定)●先着順販売仕戸物件概要●申込受付時間/午前10時~午後5時(水・木:第2火曜日定休)●申込受付場所/プライム横浜井土ヶ谷マンションギャラリー※お申込みの際は、認印、直近2年分の収入証明(源泉徴収票・確定申告書等)、共有者全員の2本人確認資料(運転免許証・パスポート等)をご持参ください。また、住宅ローンご利用の場合は銀行の仮承認が必要となります。※先着順申込につき、成約済の際はご容赦ください。●販売戸数/9戸●間取り/2LDK・3LDK●専有面積/45.51㎡~75.29㎡●バルコニー面積/8.25㎡~10.62㎡●サービスバルコニー面積/1.80㎡●テラス面積/8.82㎡●専用庭面積/16.07㎡、使用料/月額800円●販売価格/3,940万円~6,880万円●管理費/月額12,240円~20,250円●修繕積立金/月額5,460円~9,030円●インターネット使用料/月額660円●管理準備金/30,000円(引渡時一括払い)●修繕積立基金/386,840円~639,970円(引渡時一括払い)●取引条件の有効期限/2023年4月末※上記概要は2023年3月13日現在のものです。最新の情報はホームページでご確認ください。

お問い合わせは「プライム横浜井土ヶ谷」マンションギャラリー
☎ 0120-158-216
営業時間/10:00~17:00(水・木:第2火曜日定休※祝日を除く)

マンションギャラリー案内図は
こちらからご確認ください。



【売主・販売提携(代理)】 【売主】
京急不動産 京急電鉄



京急線の時刻や運賃など京急に関するお問い合わせは
京急ご案内センター (受付時間)9:00~17:00 年末年始は休業
※営業時間は変更となる場合がございます。
03-5789-8686 / 045-225-9696
京急ホームページ www.keikyu.co.jp

KEIKYU
京急電鉄